

Performans için Üretildi



AKMA Servo Motorlar

Orta - yoğun yıkama uygulamaları için dayanıklılık, temizlenebilirlik ve çok yönlülük



KOLLMORGEN

A REGAL REXNORD BRAND

Değer ve Performansı Bir Araya Performans

Kollmorgen AKMA servo motorlar, kritik orta - yoğun yıkama ortamları ve değişken hava koşulları barındıran uygulamalar için tasarlanmıştır.

Bu hafif yüksek torklu motorlar sertleştirilmiş anodize alüminyum dış gövdeye, çok çeşitli bir form faktörüne ve kimyasallara karşı yüksek dayanıma sahiptir. AKMA motorların hareket ihtiyaçlarınızı sunduğu güvenilirlik ve olağanüstü değer ile nasıl karşıladığını görün.



GETİRMEK

Kollmorgen motorları, zorlu yıkama koşullarında güvenilir çalışma sağlamak için anotlanmış alüminyum kaplamaya ve havalandırılmalı bir tasarıma sahiptir.

TEMİZLENEBİLİR

Gerek gıda ve içecek temas eden kısımları gerekse kuru temiz kısımları olsun AKMA motorları talep ettiğiniz yüksek düzeyde temizlenebilirliği size sağlar.

ÇOK YÖNLÜ

Yüksek torklu, hafif motorların kritik ve alanın kısıtlı olduğu yerlerde, AKMA motor spesifik tasarım ihtiyaçlarınızı karşılar.

UYGUN MALİYETLİ

SFD-M geri beslemesi ve ile birlikte kullanıldığında AKMA motorlar, uygun maliyetli bir çözümdür.

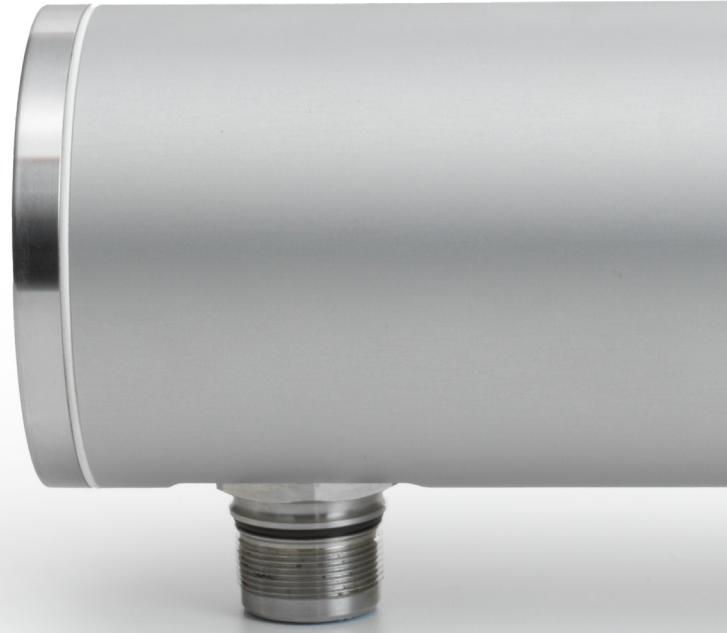
GÜVENLİ

Safe encoder seçenekleri ile AKMA motorların sertifikalı güvenlik performansı gerektiren makinelere kolayca entegre edilmesini sağlar.



İhtiyaç Duyduğunuz Her Yerde Özel Üretim Performans

Her Kollmorgen ürünü makine tasarımınızda önemli bir rol oynamak üzere tasarlanır ve üretilir. AKMA motor da istisna değildir ve aşındırıcı kimyasal yıkamaların uygulanmadığı sert ortamlarda hafif bir tasarım ve yüksek güvenilirlik sunar.

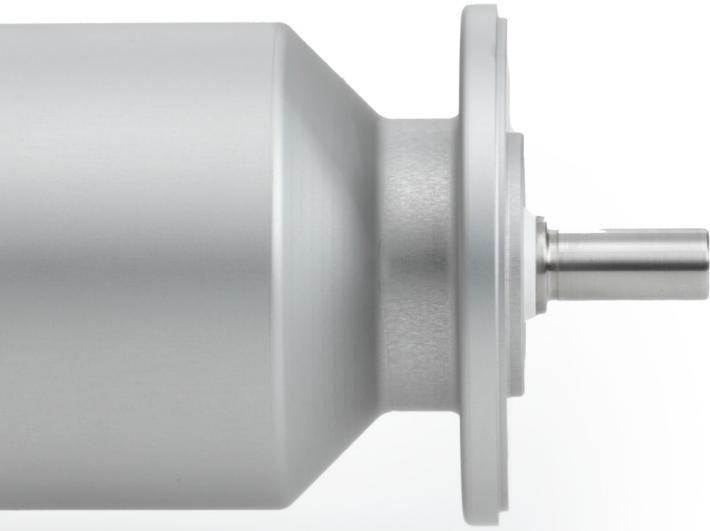


DAYANIKLILIK İÇİN TASARLANDI

- Sert anotlanmış alüminyum kaplama, genel temizleme maddelerine dayanmak ve yıkama sırasındaki dayanıklılığı artırmak için geniş bir pH aralığında güçlü kimyasal direnç sunar
- Kaplama, geleneksel epoksiye nazaran çizilmelere, çentiklere ve boya kalkmalarına karşı daha korumalıdır
- Yüksek dayanıklı paslanmaz çelik şaft işlevsel güvenlik gereksinimlerini karşılar
- Krom oksit şaft dolgusu şaft sertliğini artırarak şaft contasının aşınmasını azaltır ve operasyonel ömrü en üst düzeye çıkarır
- "Tek parça" muhafaza yapısı O-halkası gereksinimini ortadan kaldırır ve su girişinin önlenmesine yardım eder
- Havalandırılmalı tasarım dayanıklılığı artırmak ve contalarla O-halkalar üzerinden girişi azaltmak için motorun içindeki ve dışındaki basıncı dengeler

UYGUN MALİYET İÇİN TASARLANMIŞTIR

- SFD-M pilsiz, çok turlu mutlak geri besleme, ek bir maliyet gerektirmeden HIPERFACE® veya EnDat geri besleme cihazlarına benzer bir performans sunar.



TEMİZLENEBİLİRLİK İÇİN ÜRETİLDİ

- Gıda ve içecek temas eden bölgelerde temizlenebilirlik için pürüzsüz yüzey tasarımı
- Yuvarlak hatlı muhafaza, kontaminasyon damlalarının birikebileceği düz yüzeyleri ortadan kaldırır
- IP69K sınıfı sızdırmazlık, gıda sınıfı ortamlarda daha yüksek basınca dayanım sağlar

ÇOK YÖNLÜLÜK İÇİN ÜRETİLDİ

- Hafif tasarım, AKMA motorun kurulumunu ve bakımını kolaylaştırır
- Küçük bir motor için yüksek olan torku zorlu ortamlarda kritik performans iyileştirmesi sağlar

GÜVENLİK İÇİN ÜRETİLMİŞTİR

- HIPERFACE DSL® ve EnDat 2.2 safe encoder ile birlikte sunulan bu ürün, işlevsel güvenlik uyumluluğu gerektiren uygulamalara entegrasyon sağlar.

Çok yönlü ve hafif AKMA motor, gıda ve içecek işleme sürecinde yer alan zorlu yıkama ortamları için tasarlanmıştır. Ayrıca farmasötik üretim ve ambalaj süreçlerindeki hassas hareketin yanı sıra sert dış mekan koşullarına da ideal uyum sağlar.

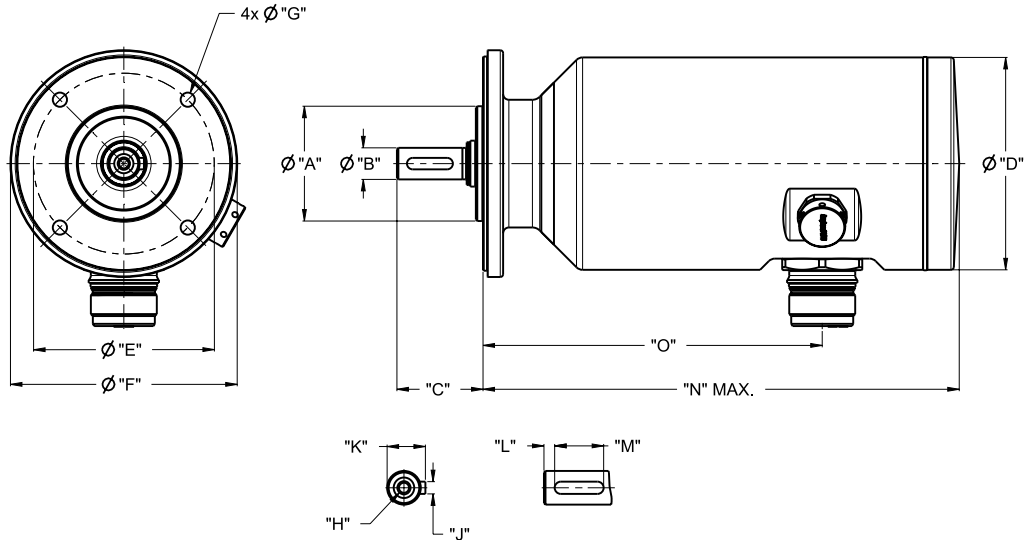
AKMA Servo Motorlar






Parametreler	Smb1	Birim	AKMA2x				AKMA3x		
			1	2	3	4	1	2	3
Sürekli Tork	T_c	Nm	0,45	0,82	1,13	1,36	1,18	2,05	2,84
Anma Hızı	N_{rtd}	rpm	8000	8000	8000	8000	6.000	6.000	5.500
Rotor Ataleti	J_r	kg·cm ²	0,11	0,16	0,22	0,27	0,33	0,59	0,85

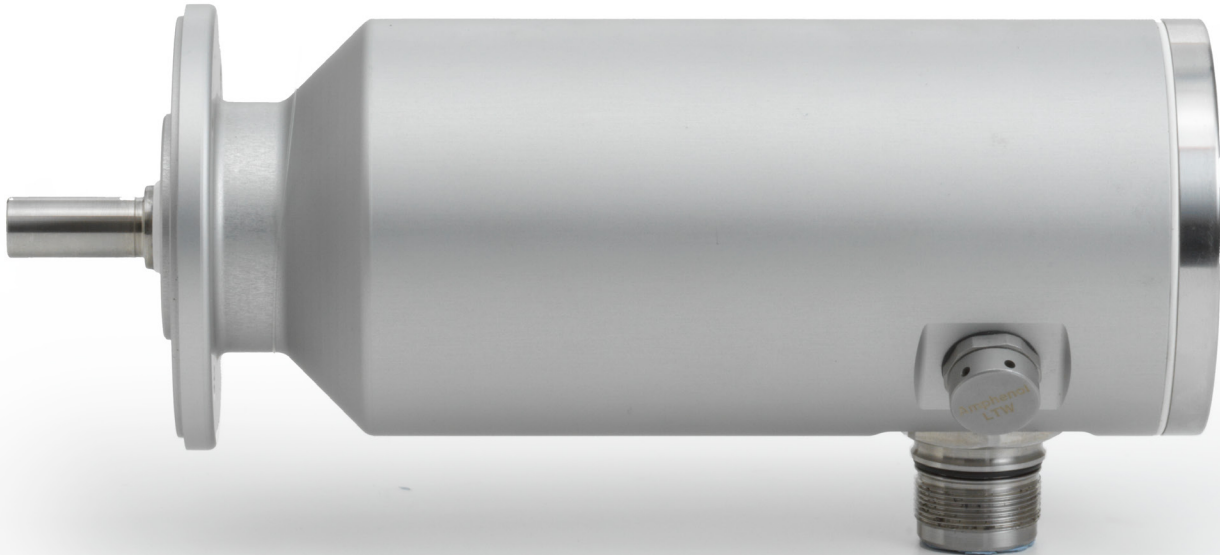
Parametreler	Smb1	Birim	AKMA4x				AKMA5x			
			1	2	3	4	1	2	3	4
Sürekli Tork	T_c	Nm	1,89	3,39	4,63	5,63	4,62	8,20	10,9	13,4
Anma Hızı	N_{rtd}	rpm	6.000	6.000	6.000	6.000	6.000	6.000	6.000	6.000
Rotor Ataleti	J_r	kg·cm ²	0,81	1,5	2,1	2,7	3,4	6,2	9,1	12,0

Gösterilen değerler her model için temsilidir. Kesin bilgiler için seçim kılavuzuna, kurulum kılavuzuna, Motioneering ve diğer tasarım araçlarına başvurun.

AKMA Serisi	A	B	C	D	E	F	G	H	J	K	L	M	N; istif uzunluğuna göre				O; istif uzunluğuna göre			
													1	2	3	4	1	2	3	4
AKMA2x-AN	40	11	30	74	63	79	4,8	M4	--	--	--	--	166	185	204	223	118	137	156	175
AKMA2x-AC									12,5	4,0	3,5	16								
AKMA3x-AN	60	14	30	85	75	89	5,8	M5	--	--	--	--	166	197	228	--	118	149	180	--
AKMA3x-AC									16,0	5,0	21,5	27								
AKMA4x-AN	80	19	40	113	100	117	7,0	M6	--	--	--	--	171	200	229	258	123	152	181	210
AKMA4x-AC									21,5	6,0	4,0	25								
AKMA5x-GN	95	24	50	132	115	137	9,0	M8	--	--	--	--	186	217	248	279	138	169	200	231
AKMA5x-GC									27,0	8,0	4,0	36								



	AKM	AKM Yıkanabilir	AKM Gıda Sınıfı	AKMA	AKMH
					
Muhafaza Materyali ve Kaplama	Kare gövde A380 Alüminyum polyester toz kaplama; mat siyah	Kare gövde A380 Alüminyum 2K epoksi boya; gri	Kare gövde A380 Alüminyum 2K epoksi FDA-uyumlu boya; beyaz	Yuvarlak gövde 6082 Alüminyum Anotlanmış; saten gri	Yuvarlak gövde 1.4404/316 Paslanmaz çelik; Yüzey pürüzlülüğü < 0,8 µm, EHEDG gereksinimine göre
Montaj Şekli	Flanş	Flanş	Flanş	Flanş	Flanş ya da Yüzey
Giriş Koruması (IP)	IP65 (statik); Şaft contası ile	IP67 (statik)	IP67 (statik)	IP69K (statik)	IP69K (statik)
IP Derecesi Açıklaması	6 = Toz geçirmez				
	5 = Su jetleri (düz konektör ile 7 mümkündür)	7 = 30 dakikaya kadar 1 m derinliğe daldırma.		9K = Yüksek basınç / Yüksek sıcaklık	
Şaft Contası	1 = Teflon şaft contası	0W = Teflon şaft contası içerir	0F = IP67 Gıda Sınıfı PTFE şaft contası içerir	IP69K Gıda Sınıfı PTFE şaft contası	IP69K Gıda Sınıfı PTFE şaft contası
Tipik Konektörler	Nikel kaplama TE/Ara Bağlantı Konektörleri	SS Hummel Konektörler (boyasız)	SS Hummel Konektörler (boyasız)	IP69K SS Motor montajlı Hummel Konektörler	IP69K entegre motor kablosu; isteğe bağlı IP69K SS Motor montajlı Hummel Konektörler
Uygulama Örnekleri	<ul style="list-style-type: none"> Kontaminantların (örn. sıvılar, yağ, toz) mümkün olduğu yerlerde genel fabrika otomasyonu 	<ul style="list-style-type: none"> Gıda ve içecek Ambalaj (örn. sıfır gıda teması nakliye aksları) Genel fabrika otomasyonu (örn. ek koruma ve uzun ömürle birlikte AKM'ye benzer uygulamalar) 	<ul style="list-style-type: none"> Gıda ve içecek Ambalaj Kesim Doğrudan gıda temasının mümkün olduğu (motorun yanıl ya da gıda altında konumlandığı) yerlerde ambalaj ve dolun 	<ul style="list-style-type: none"> Gıda ve içecek (örn. gıda ile doğrudan temasın olası olduğu et dilimleme, dozaj, dağıtım uygulamaları) Farmasötik üretim Tıbbi laboratuvarlar Radar istasyonları Sert dış mekan uygulamaları 	<ul style="list-style-type: none"> Gıda ve içecek (gıda teması ve sıçrama bölgeleri dâhil) Ambalaj Ağır dezenfeksiyon veya özellikle paslanmaz çelik bileşen kullanımı gerektiren makine uygulamaları (örn. yüksek asidik, kostik kimyasalların kullanımı) Farmasötik üretim Tıbbi laboratuvarlar
Bağıl Fiyat	\$	\$+	\$++	\$\$	\$\$\$





Kollmorgen Hakkında

Kollmorgen'in 100 yılı aşkın hareket deneyimi vardır ve bu deneyim sektörün en yüksek performanslı, en güvenilir motorları, tahrikleri, lineer aktüatörleri, AGV kontrol çözümleri ve otomasyon platformları ile kanıtlanmıştır. Eşsiz bir performans, güvenilirlik ve kullanım kolaylığına sahip üstün çözümler sunuyor, makine üreticilerine kesin bir pazar avantajı sunuyoruz.

www.kollmorgen.com

KOLLMORGEN

A REGAL REYNORD BRAND