

ESNEKLİK KÂRLILIK ANLAMINA GELİR

Motorunuz Zorluklara Hazır mı?



1 NUMARALI erken motor arızasının sebebi; Su ve kimyasalların girişi.



Öngörülemeyen arızaların tahmini maliyeti

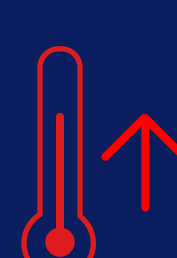
saatte \$30.000

Kaynak: "Motorlar, Fırıncılık Dışmanlarının Fabrikadaki Arıza Süremleri Azaltıyor" Gıda Kalitesi ve Güvenliği.



Gıda güvenliğinde düzenli ve ayrıntılı temizlik kilit öneme sahiptir.

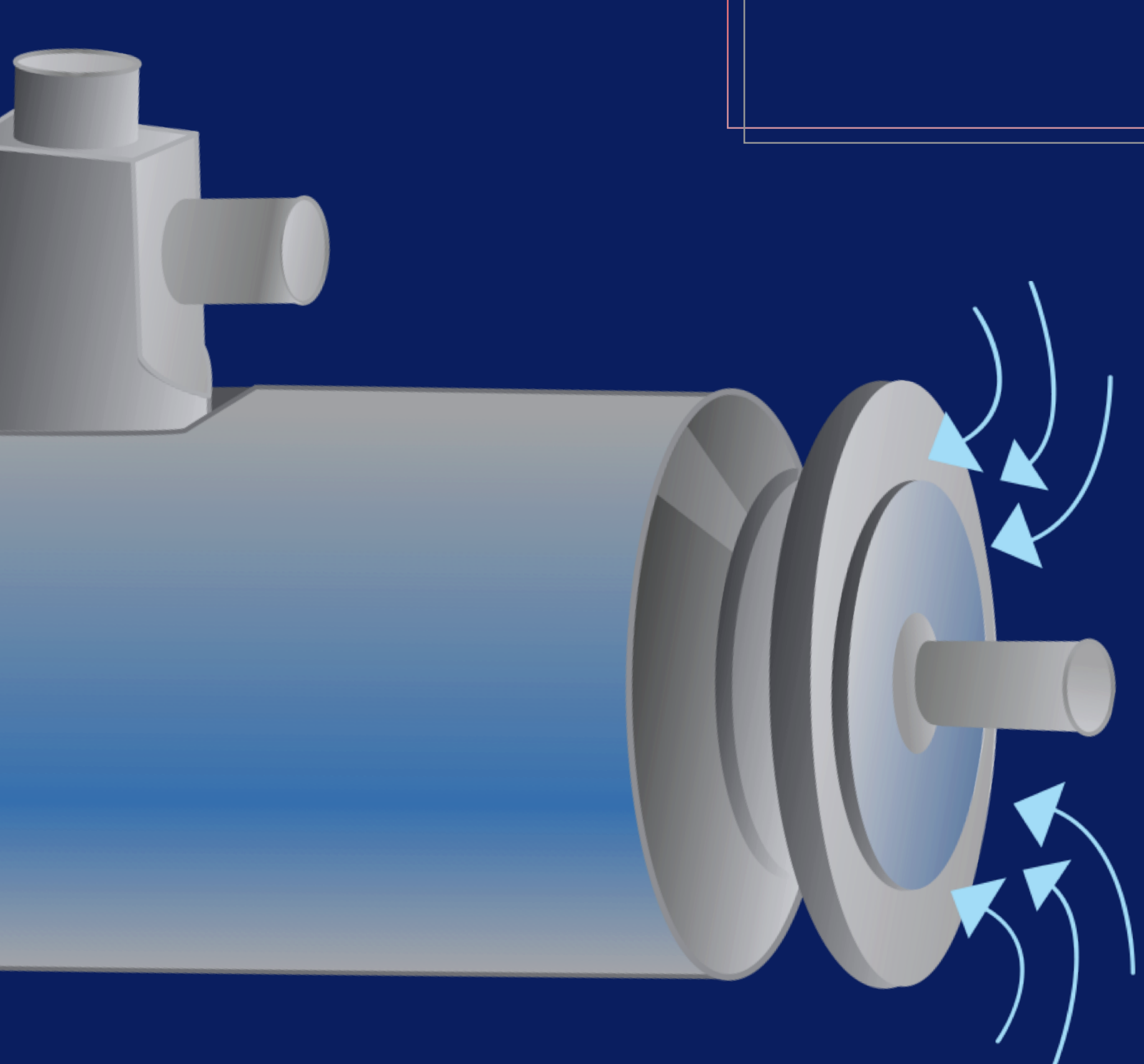
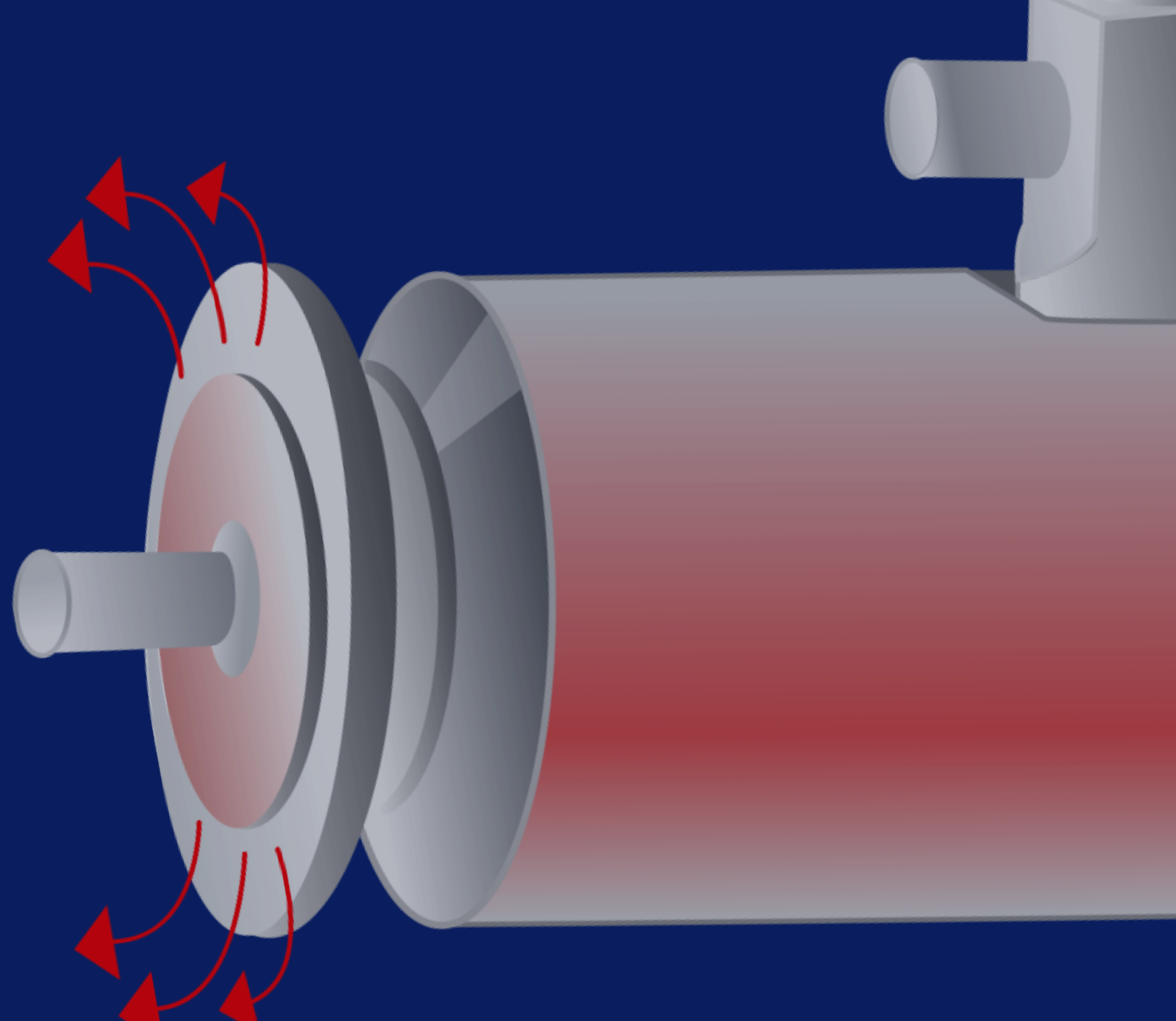
SU VE KİMYASALLAR NASIL ETKİLİYOR?



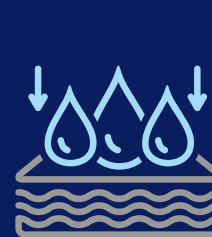
İç çalışma sıcaklığı 100°C'yi (212°F) aşabilir



Basınç sıcaklıkla birlikte yükselir, gazın contalardan sızmasına sebep olur.



Çalıştırma işleminden sonra sıcaklık ortam sıcaklığına döner, soğutulmuş bir ortamda ise 0°C (32°F) seviyelerine kadar düşer.



İç basınç, ortam basıncına göre 5,5 PSI kadar düşer; suyun ve aşındırıcı kimyasalların contalardan sızmasına sebep olur.



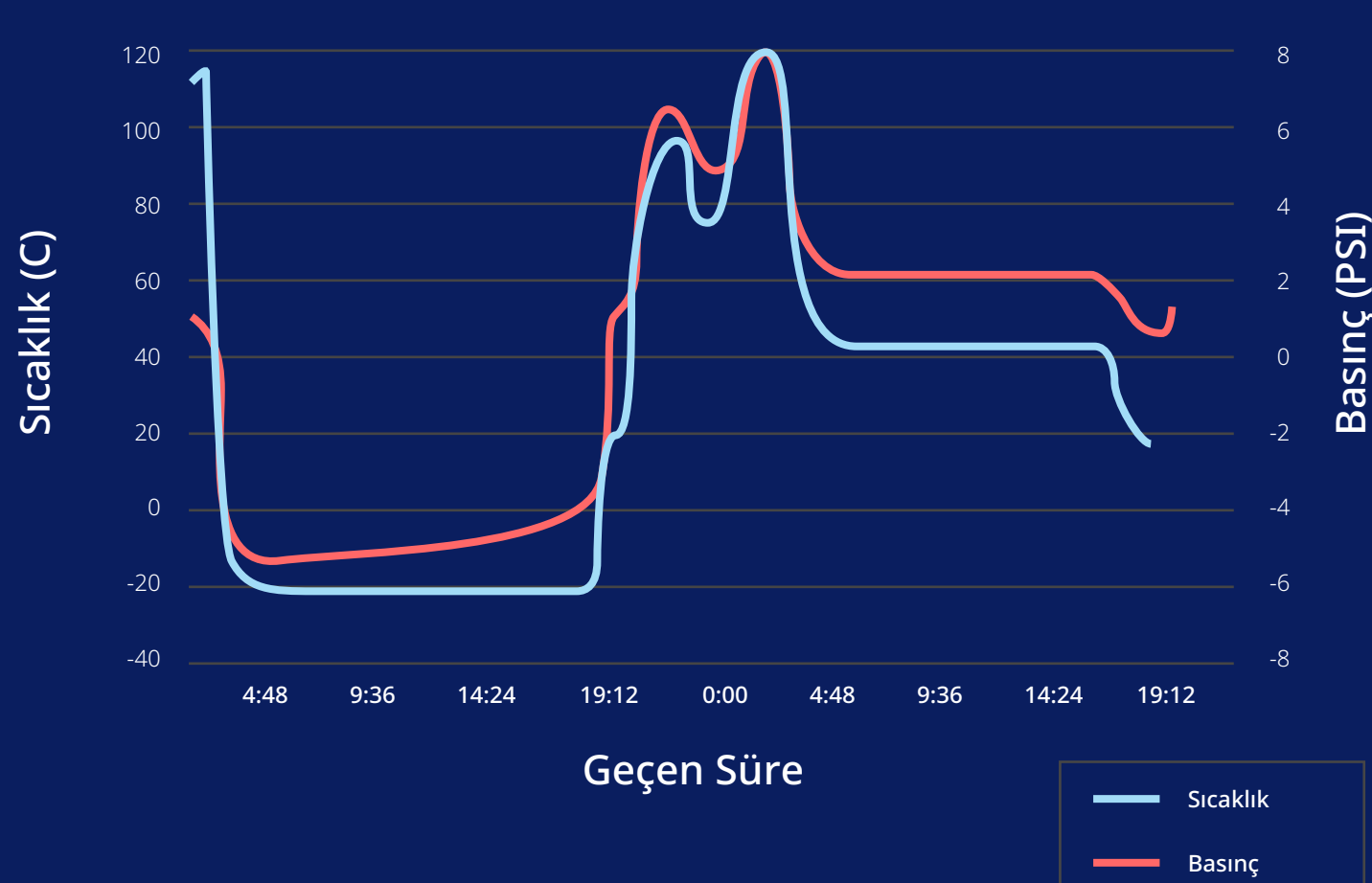
Su ve kimyasallar, hassas motor yataklarına hızlıca zarar verebilir!

ERKEN ARIZA RİSKİ NASIL MİNİMUM DÜZEYE İNDİRİLEBİLİR?

Eksik bir seçenek: Sızdırmazlık uygulanmış motorlar

- İyi sızdırmazlık uygulanmış motorlar, yıkanan bir ortamda kilit öneme sahiptir.
- Bununla birlikte, hiçbir conta tamamen su geçirmez değildir.
- Düşen iç basınç, su ve kimyasalların contadan içeri girmesine neden olabilir.

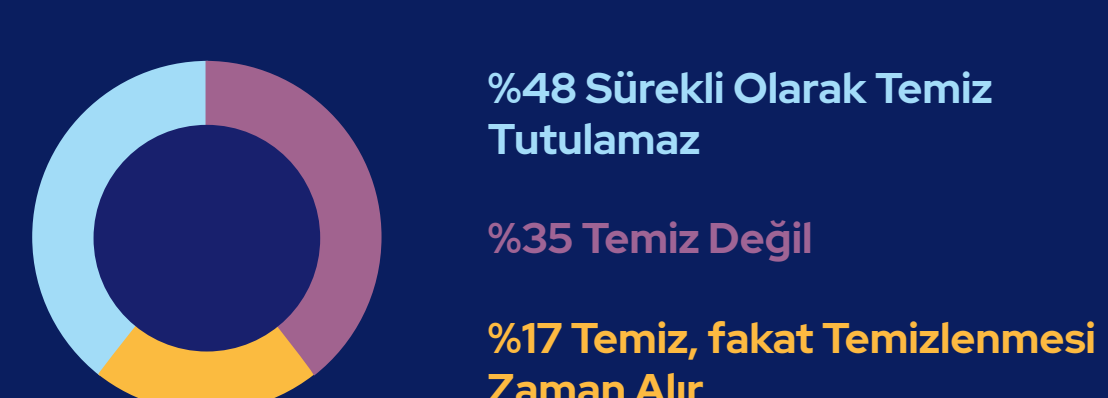
İç basınç çalışma sıcaklığına göre değişir.



Tartışmalı bir seçenek: Fiziksel olarak izole motorlar

- Kalıcı örtüler, gizli patojen büyümesini artırır.
- Motorların torbalanması zaman alıcıdır ve çalışanlar genellikle bunu pas geçer.
- Örtüler/torbalılar sızdırma yapabilir ve bunların silinmek üzere çıkarılması gerekir.
- Motorların elle temizlenmesi zaman alıcıdır ve pek çok durumda verimsizdir.

Yıkamak yerine sarılıp silinen bileşenler ne kadar temizdir?



Kaynak: Kollmorgen'in sektöründe lider 23 gıda güvenliği uzmanıyla yaptığı anket

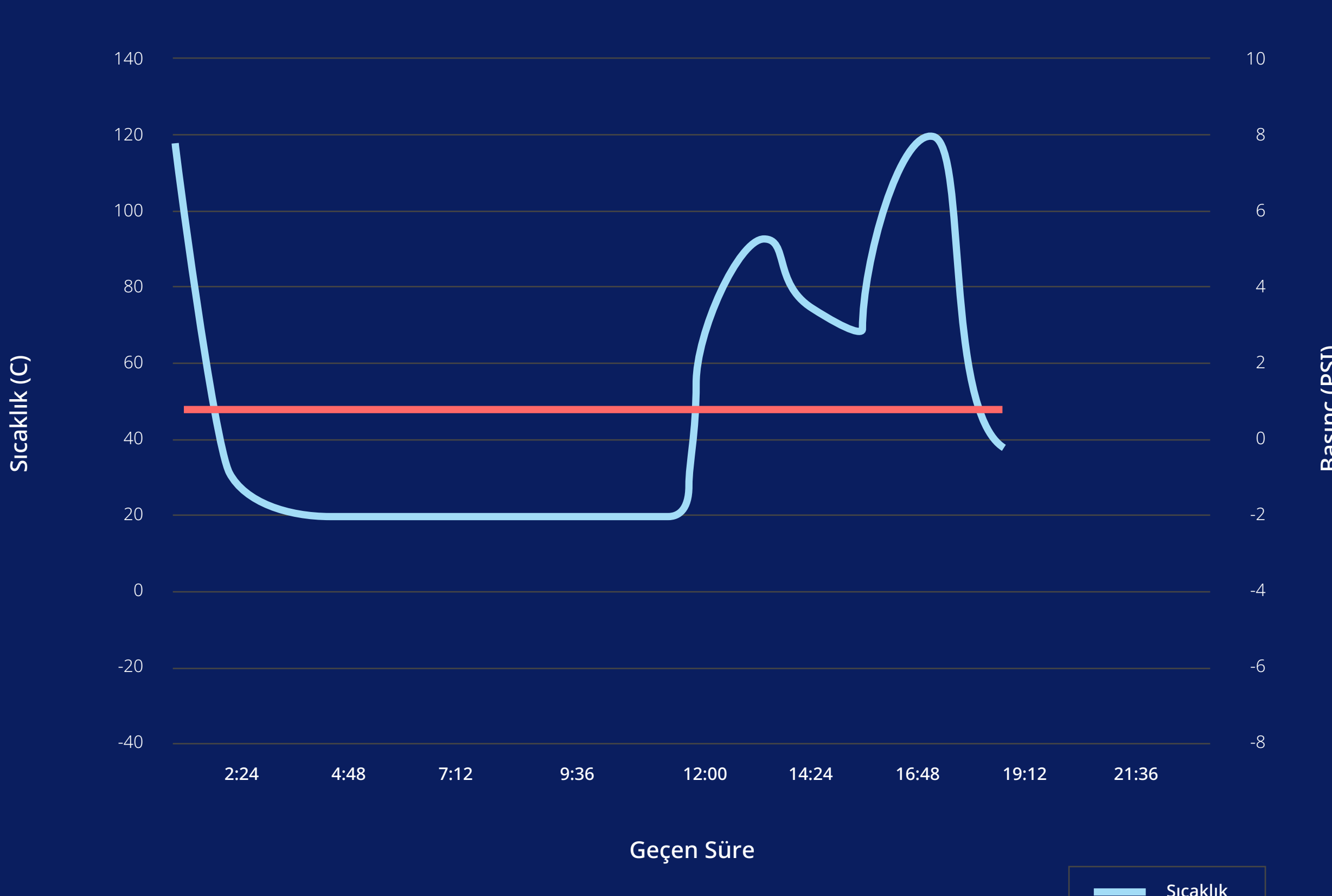
Kabul edilebilir bir seçenek: Pozitif hava basınç sistemi

- Pozitif iç basınç temiz ve kuru hava enjekte edilerek sağlanır.
- Her motorda tüplü hava kompresörü gerekir.
- Temizlemesi zor ek motor bağlantıları gerekir.
- Kurulum zaman alıcıdır.
- Sistemde, enjekte edilen havadan gelen kirlenici maddeler dâhil pek çok potansiyel arıza noktası ortaya çıkar.

İDEAL SEÇENEK: HAVALANDIRMALI SİSTEMLER KOLLMORGEN TARAFINDAN ÜRETLMİŞTİR

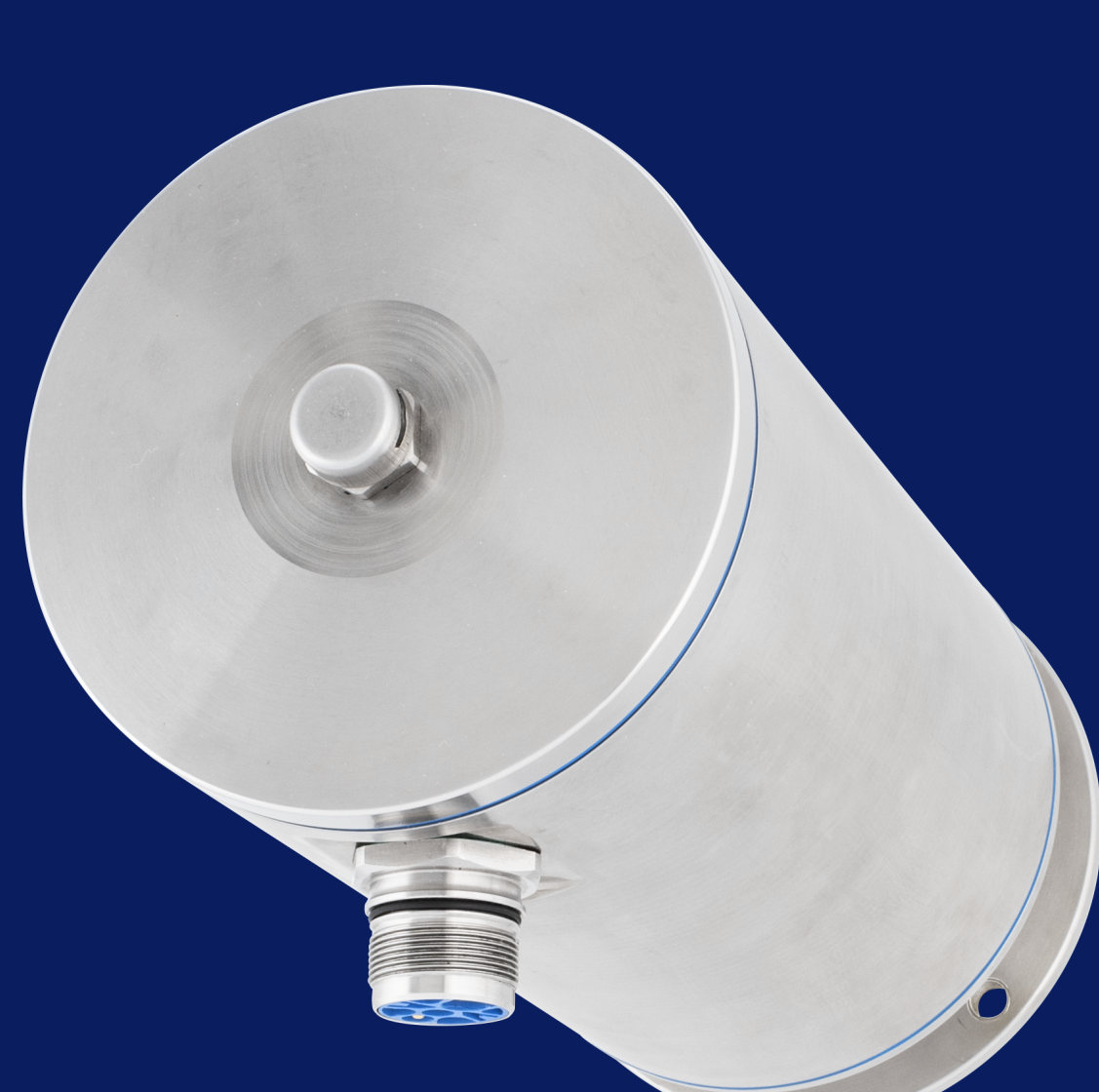
Sürekli basınç eşitleme sayesinde iç vakum riski ortadan kalkar. Kollmorgen, üç havalandırma seçeneği sunar.

Havalandırmalı tasarımlar, sıcaklıktan bağımsız olarak iç motor basıncını eşitler.



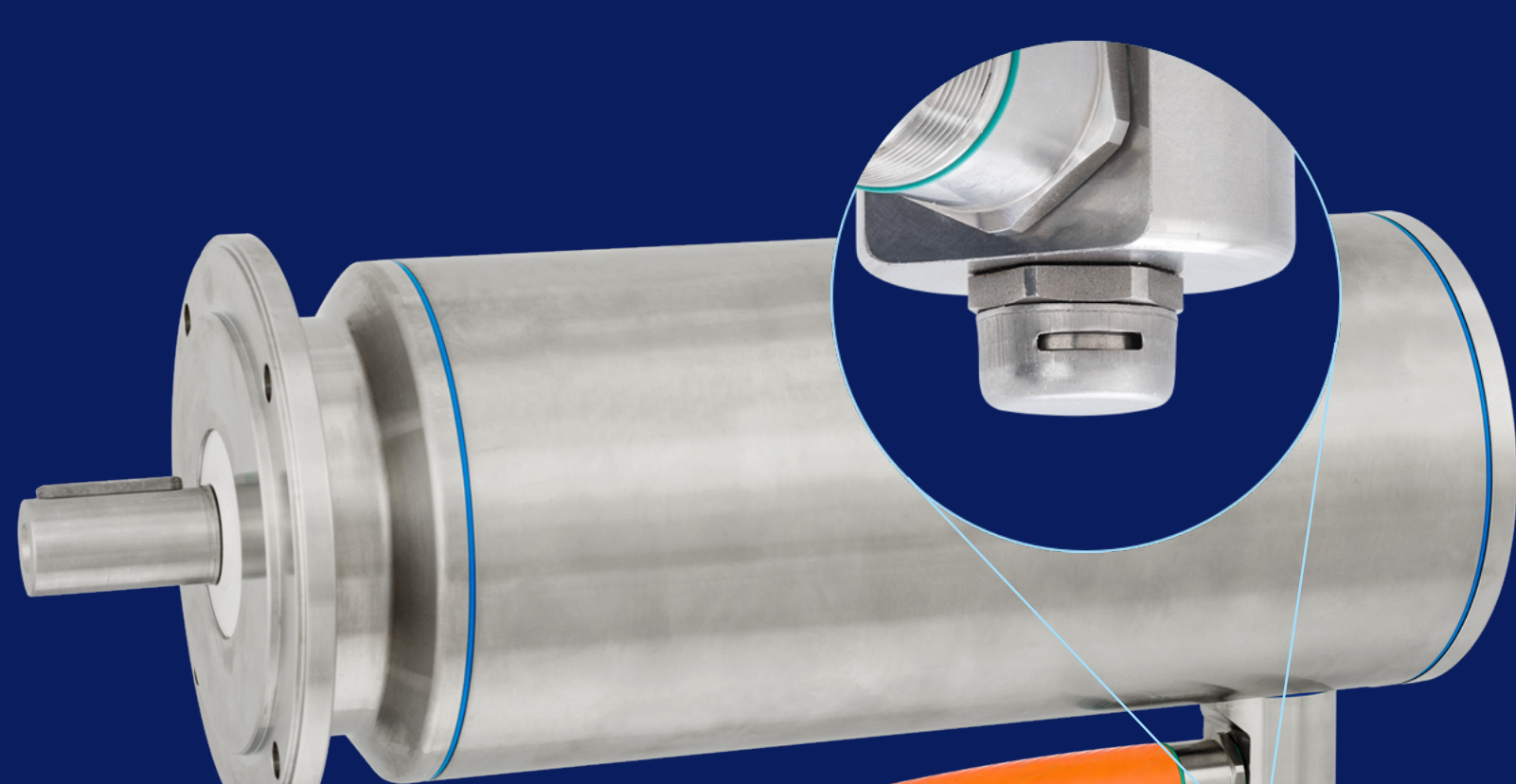
KOLLMORGEN HAVALANDIRMALI MOTOR

- Havalandırma deliği, doğrudan motor üzerine kurulur.
- Sürekli basınç dengelemeye izin verir.
- Gore membranı, kirlenici maddelerin girmesini önler.



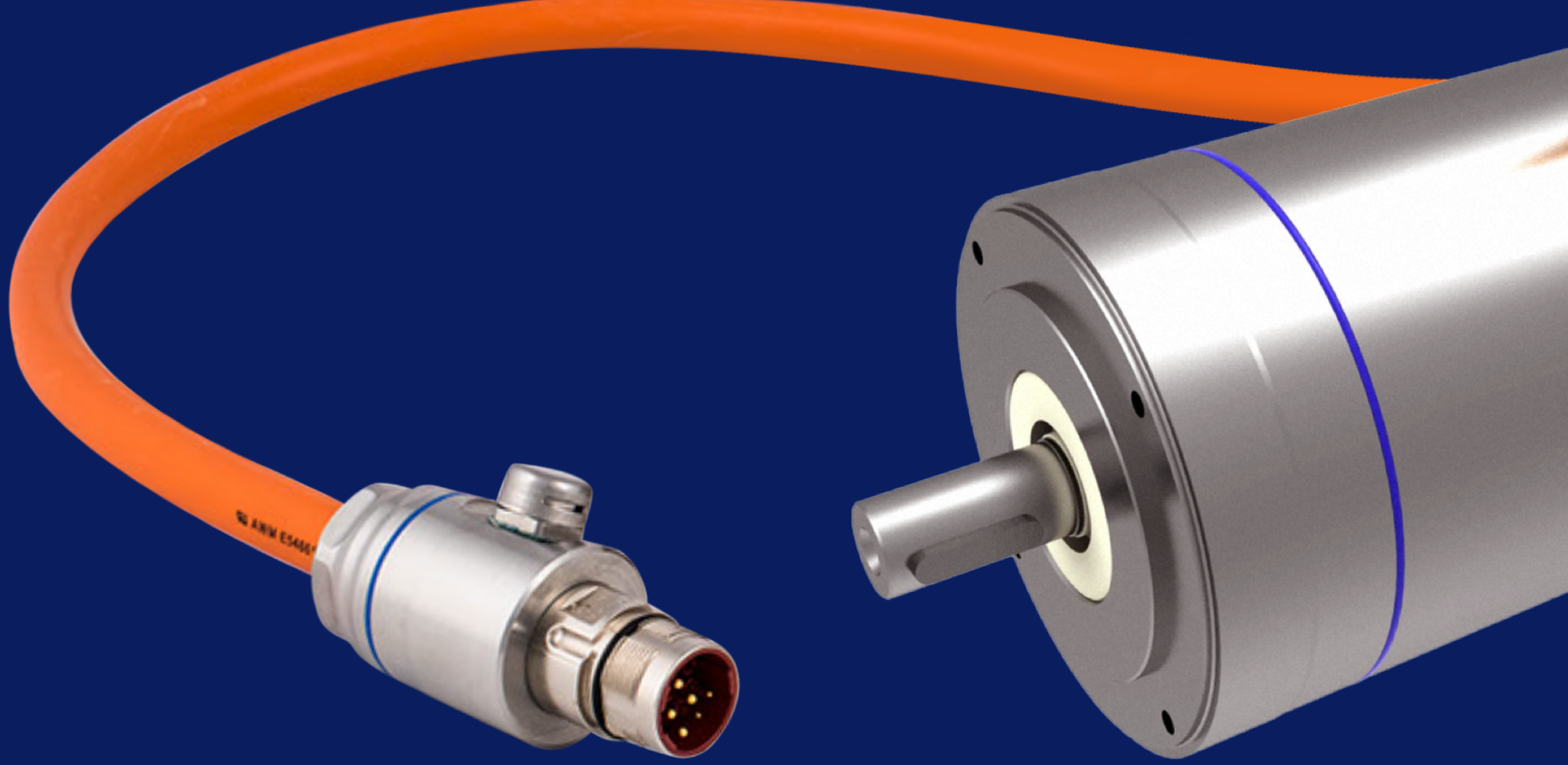
KOLLMORGEN PATENTLİ HAVALANDIRMALI KONNEKTÖR TASARIMI

- Motor konnektörü ile entegre havalandırma deliği ve Gore membranı.
- Sürekli basınç dengelemeye izin verir.
- Daha kolay motor temizliği için basit tasarım.



KOLLMORGEN PATENTLİ HAVALANDIRMALI KONNEKTÖR TASARIMI

- Güç/veri kablosu ayrıca, motor havalandırması için boru içerir.
- Sürekli basınç dengelemeye izin verir.
- Kurması ve temizlemesi en kolay sistem.



Basınç dengeleme için havalandırma, 316L paslanmaz çelik AKMH Serisinin hijyenik yıkamalı ortamlarda güvenilir performans sunmasının yollarından yalnızca birisidir.

Yıkama verimliliği ve motor güvenilirliği hakkında daha fazla bilgi almak için www.kollmorgen.com/washdown adresini ziyaret edin