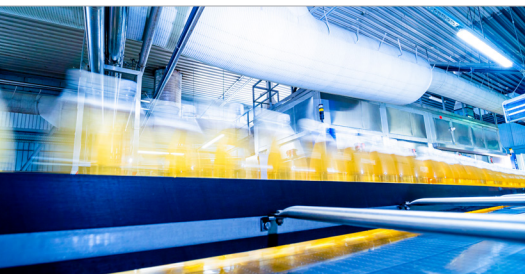


Feito para o bom desempenho



Servomotores AKMA

Durabilidade, facilidade de limpeza e versatilidade para aplicações de washdown de médio a pesado



KOLLMORGEN

A REGAL REXNORD BRAND

Unindo Junto Valor e Desempenho

Os servomotores AKMA da Kollmorgen foram projetados para ambientes críticos de washdown médio a pesado e aplicações de clima variável.

Esses motores leves e robustos incorporam um revestimento de alumínio anodizado endurecido, um fator de forma versátil e forte resistência química. Veja como os motores AKMA atendem às suas necessidades de Motion em uma ampla variedade de ambientes adversos com confiabilidade e valor excepcional.



DURÁVEL

Os motores da Kollmorgen apresentam um revestimento de alumínio anodizado e carcaça ventilada para oferecer uma operação confiável em ambientes difíceis de washdown.

ACESSÍVEL

Quando combinados com o dispositivo de feedback SFD-M, os motores AKMA representam uma solução econômica.

LIMPÁVEL

Seja em áreas de contato com alimentos e bebidas ou em ambientes de limpeza a seco, os motores AKMA oferecem a alta capacidade de limpeza que você precisa.

SEGURO

As opções de encoders de segurança funcional permitem que os motores AKMA se integrem facilmente em máquinas que exigem desempenho de segurança certificado.

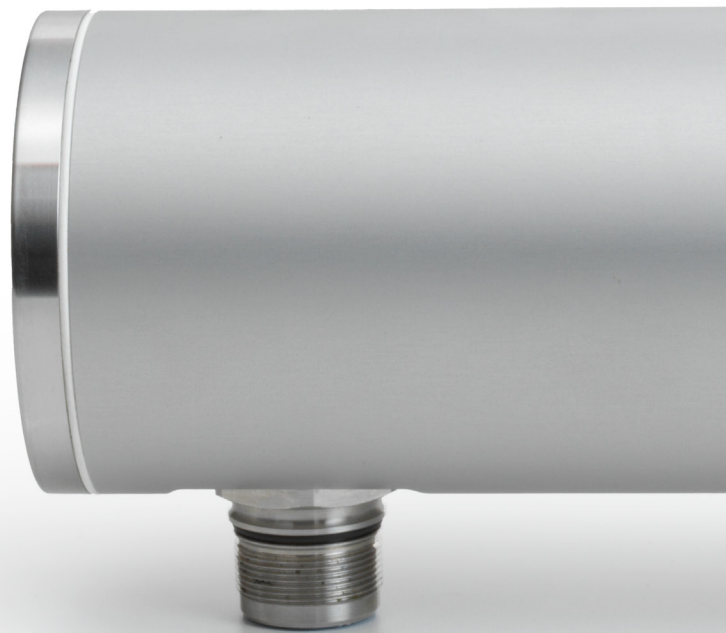
VERSÁTIL

Onde os motores leves e de alto torque são essenciais e o espaço é limitado, o motor AKMA se adapta aos seus específicos requisitos de projeto.



Desempenho específico onde você precisa

Todos os produtos da Kollmorgen são projetados e fabricados para desempenhar um papel vital no projeto da sua máquina. O motor AKMA não é exceção, oferecendo uma carcaça leve e alta confiabilidade em ambientes hostis onde washdowns químicos cáusticos não são aplicadas.

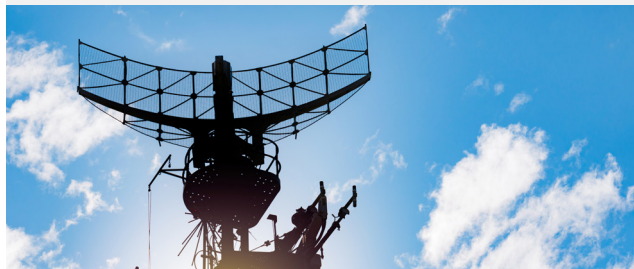
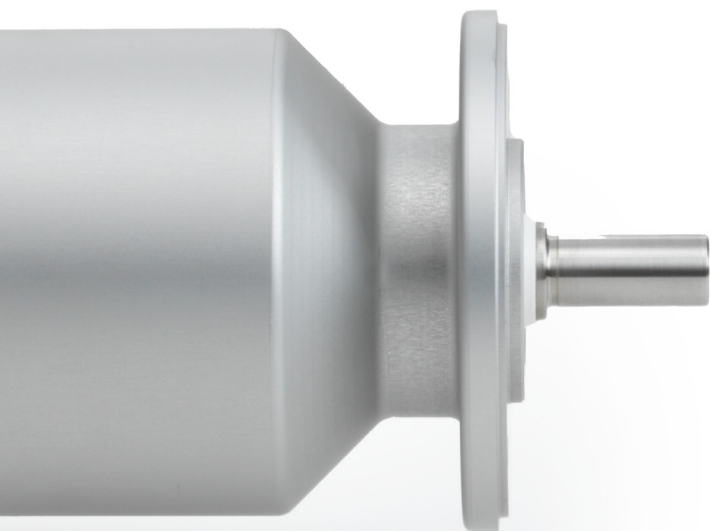


BOA DURABILIDADE

- Revestimento de alumínio anodizado duro fornece forte resistência química em uma ampla faixa de pH para resistir a agentes comuns de limpeza e aumentar a durabilidade no washdown
- O revestimento é menos vulnerável a arranhões, amassados e lascas na pintura do que o epóxi convencional
- O eixo de aço inoxidável altamente durável atende aos requisitos de segurança funcional
- O revestimento do eixo de óxido de cromo aumenta a dureza do eixo para reduzir o desgaste da vedação e maximizar a vida operacional
- A estrutura da carcaça de "peça única" elimina o O-ring e ajuda a evitar a entrada de água
- A carcaça ventilada equaliza a pressão dentro e fora do motor para maior durabilidade e entrada reduzida por meio de vedações e O-rings

FEITO PARA SER ACESSÍVEL

- O feedback absoluto multivoltas SFD-M sem bateria oferece desempenho comparável aos dispositivos de feedback HIPERFACE® ou EnDat sem custo adicional



FACILIDADE DE LIMPEZA

- Carcaça de superfície lisa para facilitar a limpeza em áreas de contato com alimentos e bebidas
- A carcaça redonda elimina superfícies planas onde as gotículas de contaminação podem se acumular
- A vedação com classificação IP69K permite maior exposição à pressão para ambientes de nível alimentício

BOA VERSATILIDADE

- A carcaça leve faz com que o motor AKMA seja fácil de instalar e manter
- A alta densidade de torque em um motor menor oferece aprimoramento crítico de desempenho em ambientes exigentes

CONSTRUÍDO PARA SEGURANÇA

- Disponível com encoders HIPERFACE DSL® e EnDat 2.2 seguros que permitem a integração em aplicações que exigem conformidade com a segurança funcional

O versátil e leve motor AKMA foi projetado para os exigentes ambientes de washdown encontrados no processamento de alimentos e bebidas. Ele também é ideal para movimentos precisos na produção e embalagem farmacêutica, além de ambientes externos adversos.

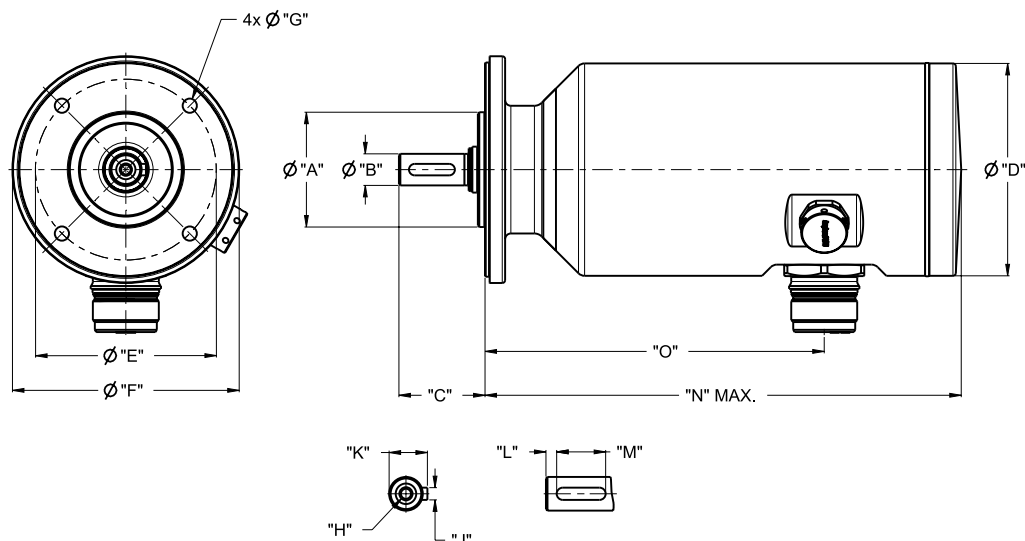
Servomotores AKMA






Parâmetros	Sym	Unidades	AKMA2x				AKMA3x		
			1	2	3	4	1	2	3
Torque nominal	T_c	Nm	0,45	0,82	1,13	1,36	1,18	2,05	2,84
Velocidade nominal	N_{nom}	rpm	8.000	8.000	8.000	8.000	6.000	6.000	5.500
Inércia do rotor	J_r	kg·cm ²	0,11	0,16	0,22	0,27	0,33	0,59	0,85

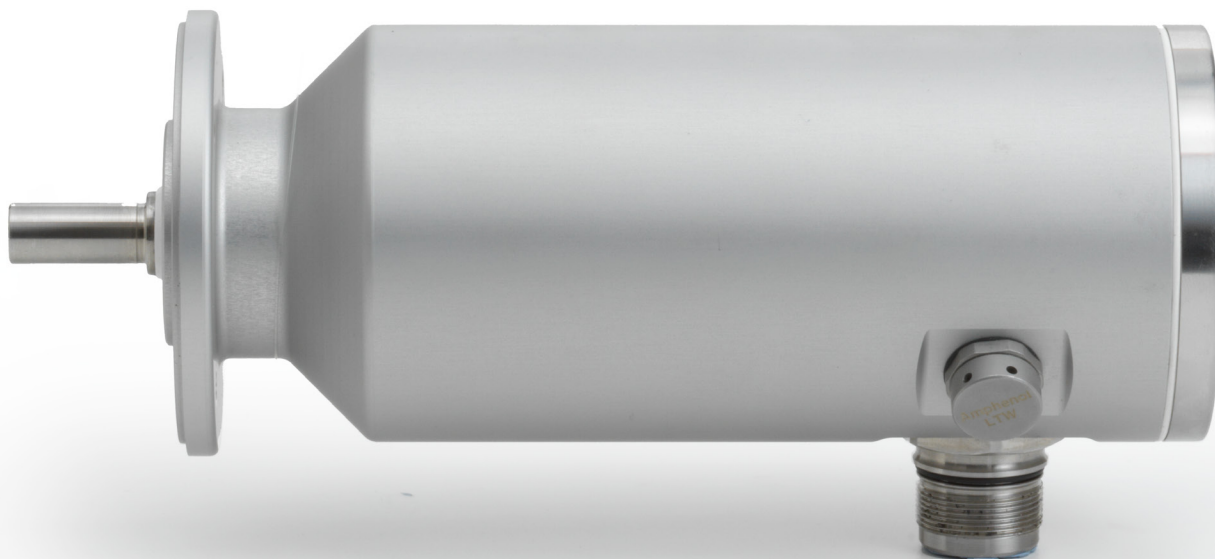
Parâmetros	Sym	Unidades	AKMA4x				AKMA5x			
			1	2	3	4	1	2	3	4
Torque nominal	T_c	Nm	1,89	3,39	4,63	5,63	4,62	8,20	10,9	13,4
Velocidade nominal	N_{nom}	rpm	6.000	6.000	6.000	6.000	6.000	6.000	6.000	6.000
Inércia do rotor	J_r	kg·cm ²	0,81	1,5	2,1	2,7	3,4	6,2	9,1	12,0

Os valores apresentados são representativos de cada modelo. Para informações exatas, consulte o guia de seleção, o manual de instalação, o Motioneering e as ferramentas de desenvolvimento.

Série AKMA	A	B	C	D	E	F	G	H	J	K	L	M	N; por comprimento dos ímãs do rotor				O; por comprimento dos ímãs do rotor			
													1	2	3	4	1	2	3	4
AKMA2x-AN	40	11	30	74	63	79	4,8	M4	--	--	--	--	166	185	204	223	118	137	156	175
AKMA2x-AC									12,5	4,0	3,5	16								
AKMA3x-AN	60	14	30	85	75	89	5,8	M5	--	--	--	--	166	197	228	--	118	149	180	--
AKMA3x-AC									16,0	5,0	21,5	27								
AKMA4x-AN	80	19	40	113	100	117	7,0	M6	--	--	--	--	171	200	229	258	123	152	181	210
AKMA4x-AC									21,5	6,0	4,0	25								
AKMA5x-GN	95	24	50	132	115	137	9,0	M8	--	--	--	--	186	217	248	279	138	169	200	231
AKMA5x-GC									27,0	8,0	4,0	36								



	AKM	AKM Washdown	Nível alimentício do AKM	AKMA	AKMH
					
Material da carcaça e revestimento	Revestimento em pó de poliéster de alumínio A380 com estrutura quadrada; preto fosco	Estrutura quadrada de alumínio A380 e pintura epóxi 2K; cinza	Estrutura quadrada de alumínio A380 e pintura epóxi 2K em conformidade com a FDA; branco	Estrutura redonda de alumínio 6082 anodizado; cinza acetinado	Estrutura redonda 1.4404/316 de aço inoxidável; rugosidade da superfície < 0,8 µm de acordo com o requisito EHEDG
Estilo de montagem	Flange	Flange	Flange	Flange	Flange ou superfície
Proteção de entrada (IP)	IP65 (estático); com vedação do eixo	IP67 (estático)	IP67 (estático)	IP69K (estático)	IP69K (estático)
Definição da classificação IP	6 = Impermeável à poeira				
	5 = Jatos de água (7 é possível com conexão direta)	7 = Imersão até 1 minuto, por 30 minutos.		9K = Alta pressão/Alta temperatura	
Vedação do eixo	1 = Vedação do eixo de teflon	0W = Inclui vedação do eixo de teflon	0F = Inclui vedação do eixo PTFE nível alimentício IP67	Nível alimentício P69K Vedação do eixo PTFE	Vedação do eixo PTFE de nível alimentício IP69K
Conectores típicos	Conectores TE/ Interconnect banhados a níquel	Conectores SS Hummel (sem pintura)	Conectores SS Hummel (sem pintura)	Conectores Hummel montados no motor IP69K SS	Cabo do motor integrado IP69K; Conectores montados no motor SS IP69K opcionais
Exemplos de aplicação	<ul style="list-style-type: none"> Automação geral da fábrica onde a exposição a contaminantes (ou seja, fluidos, óleo, poeira) é possível 	<ul style="list-style-type: none"> Alimentos e bebidas Embalagem (ou seja, eixos de transporte sem contato direto com os alimentos) Automação geral de fábrica (ou seja, aplicações semelhantes ao AKM com maior proteção e longevidade) 	<ul style="list-style-type: none"> Alimentos e bebidas Embalagem Corte Embalagem e preenchimento onde é possível o contato direto com o alimento (motor posicionado na lateral ou abaixo do alimento) 	<ul style="list-style-type: none"> Alimentos e bebidas (ou seja, fatiamento de carne, dosagem, distribuição de aplicações onde o contato direto com o alimento é provável) Produção farmacêutica Laboratórios médicos Estações de radar Aplicações externas severas 	<ul style="list-style-type: none"> Alimentos e bebidas (incluindo contato com alimentos e áreas de respingo) Embalagem Aplicações de máquinas que requerem higienização pesada ou uso exclusivo de componentes inoxidáveis (ou seja, uso de produtos químicos cáusticos altamente ácidos) Produção farmacêutica Laboratórios médicos
Preço relativo	\$	\$+	\$++	\$\$	\$\$\$





Sobre a Kollmorgen

A Kollmorgen tem mais de 100 anos de experiência em Motion, comprovada com motores, drives, atuadores lineares, soluções de controle para AGV e plataformas de controle de automação de maior desempenho e confiabilidade do setor. Oferecemos soluções inovadoras que são inigualáveis em desempenho, confiabilidade e facilidade de uso, dando aos fabricantes de máquinas uma vantagem inquestionável no mercado.

www.kollmorgen.com.br

KOLLMORGEN

A REGAL REXNORD BRAND