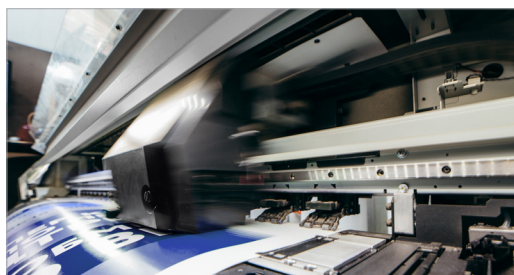


Prestazioni. Valore. Affidabilità.



Essentials™ Motion System di Kollmorgen



KOLLMORGEN

A REGAL REXNORD BRAND

Sistemi di motion versatili e ad alte prestazioni

Ottieni le funzionalità essenziali per il motion control, con le rinomate prestazioni, qualità e affidabilità di Kollmorgen, a un valore senza precedenti. I sistemi Essentials™ Motion System di Kollmorgen sono configurati a partire da una selezione mirata di motori, azionamenti, controller e cavi combinati per alimentazione/dati. I sistemi completi sono disponibili in varie taglie e livelli prestazionali, per affrontare le sfide più comuni nella progettazione degli assi di movimento per macchine industriali standard. Ottimizzati e perfettamente abbinati in termini di prestazioni, pronti per una consegna rapida e progettati per una configurazione semplice e veloce.



Ogni sistema include:

- **Un servomotore** in otto gamme di potenza. Ogni motore integra l'innovativo encoder assoluto multigioco SFD-M con recupero energetico, che elimina la necessità di una batteria di backup, offrendo prestazioni paragonabili ai sistemi di retroazione Hiperface ed EnDat.
- **Un servoazionamento** compatibile con i sistemi di controllo più diffusi nel settore e con tutta la gamma di soluzioni hardware/software di Kollmorgen Automation Suite. Per una messa in servizio semplificata e una rapida configurazione, utilizza l'ambiente Express Setup nel nostro software WorkBench, leader del settore, mantenendo un accesso semplice alle funzionalità avanzate.
- **Un cavo**, disponibile in diverse lunghezze, con tecnologia a singolo cavo per alimentazione e dati, che semplifica l'installazione.
- **Un controller** progettato per applicazioni con un numero ridotto di assi, che offre un controllo scalabile senza complessità superflue né compromessi sulle prestazioni.
- **Accessori opzionali**, tra cui resistenze di rigenerazione, filtri di linea e connettori di ricambio per il lato azionamento.

L'Essentials Motion System di Kollmorgen amplia un portafoglio già ricco di soluzioni di motion versatili e altamente configurabili, offrendo ai costruttori di macchine una gamma unica in termini di prestazioni, funzionalità e opzioni, modifiche standard convenienti, sicurezza funzionale, design resistenti ad ambienti difficili e molto altro.

Con l'integrazione dell'Essentials Motion System nella gamma completa di tecnologie di motion Kollmorgen, i progettisti ottengono una nuova prospettiva: la possibilità di soddisfare praticamente qualsiasi esigenza di motion e di budget, oggi e in futuro, grazie alle soluzioni e alla competenza di un partner affidabile e collaudato.



Funzionalità ottimizzate a un valore eccezionale



Kollmorgen è conosciuta per i suoi sistemi di motion adattabili e personalizzabili, in grado di soddisfare le esigenze ingegneristiche più specialistiche. Ma sappiamo bene che non tutti gli assi con servomotore richiedono lo stesso livello di personalizzazione. Per questo abbiamo creato il sistema **Essentials di Kollmorgen**.

Offrendo soluzioni complete e ottimizzate per soddisfare i requisiti applicativi più comuni, aiutiamo gli OEM a semplificare la progettazione e l'assemblaggio delle macchine. In questo modo supportiamo anche l'ottimizzazione della supply chain, la riduzione dei costi complessivi e una più rapida consegna dei prodotti. **Le caratteristiche dell'Essentials Motion System di Kollmorgen includono:**

Encoder assoluto multigiro senza batteria. Permette di ottenere una risoluzione assoluta di 24 bit per il giro singolo e 16 bit per il multigiro, tramite l'interfaccia SFD collaudata. La tecnologia di recupero energetico elimina i costi, gli ingombri e la necessità di manutenzione tipici dei dispositivi che utilizzano batterie di backup e un cavo di alimentazione aggiuntivo per il tracciamento della posizione multigiro. La memoria integrata consente di parametrizzare il motore in modalità plug-and-play con azionamenti Kollmorgen compatibili, riducendo i tempi di configurazione.

Protocolli Ethernet industriali multilingue. Un unico azionamento compatibile con i protocolli di comunicazione più diffusi nel settore: EtherCAT®, EtherNet/IP™ e PROFINET®. Con un unico azionamento compatibile con tutti questi protocolli, non è più necessario tenere in magazzino o ordinare diversi modelli per supportare le preferenze di bus di campo in mercati e settori differenti. Un unico sistema di azionamento armonizzato è in grado di soddisfare praticamente qualsiasi esigenza del cliente.

Capacità di sincronizzazione Non si è costretti a limitarsi a un motion basato esclusivamente su posizione e velocità, né a costi eccessivi per un motion multiasse completamente sincronizzato. L'Essentials Motion System di Kollmorgen supporta profili di motion sincrono tramite EtherCAT, CIP Sync™ o PROFINET IRT, permettendo di standardizzare il quadro elettrico e sincronizzare l'intero sistema di azionamento, mantenendo la compatibilità con i sistemi di controllo dei principali produttori.

Funzionalità di sicurezza funzionale integrate. Ti consente inoltre di proteggere persone, prodotti e apparecchiature con la funzione STO a doppio canale SIL2 / Cat 3 PL d, supportando arresti di emergenza ed evitando riavvii indesiderati.

Registrazione/ingresso ad alta velocità. Ottieni prestazioni precise per applicazioni come la gestione di materiali in nastro, l'etichettatura e l'applicazione di linguette, che richiedono regolazioni dinamiche di fase in risposta ai segni di registro, mantenendo un'elevata produttività. L'Essentials Motion System di Kollmorgen supporta la registrazione ad alta velocità senza il costo elevato che ci si potrebbe aspettare.

Fissaggio motore adattabile. Motori disponibili con attacco standard IEC. È incluso un innovativo kit per l'albero che consente di avere o la versione ad albero liscio o quello con chiavetta, permettendo di utilizzare un unico SKU per diverse interfacce meccaniche.

Integrazione completa nella gamma di soluzioni Kollmorgen L'Essentials Motion System di Kollmorgen si integra perfettamente con tutte le soluzioni della Kollmorgen Automation Suite. Utilizza il controller di motion programmabile PCMM2G per coordinare fino a 64 assi, integrando il sistema Essentials di Kollmorgen con altri prodotti come l'azionamento AKD2G e il motore AKM2G, oppure scegli il controller PCMM2G Essentials per macchine con un numero ridotto di assi.

Un percorso rapido e sicuro verso il mercato

Con Essentials di Kollmorgen, i sistemi completi sono abbinati e validati a partire da una selezione mirata di taglie e specifiche prestazionali, pensate per soddisfare i requisiti della maggior parte degli assi di motion. Per macchine con requisiti più tecnici o ambientali, Kollmorgen offre soluzioni alternative su misura per ogni asse, tutte progettate per lavorare insieme nello stesso ecosistema.

L'Essentials™ Motion System di Kollmorgen è progettato per una produzione efficiente su larga scala e le configurazioni più richieste sono sempre disponibili a magazzino, per garantirti la consegna delle quantità necessarie in tempi brevi.

Il sistema si installa praticamente in modalità plug-and-play. Di default, il sistema è configurato per funzionare con Kollmorgen Automation Suite, ma puoi facilmente modificare il tipo di Ethernet industriale per lavorare con architetture di sistemi di controllo di terze parti. La nuova funzione Express Setup del software WorkBench semplifica avvio, configurazione e messa a punto, anche per ingegneri con poca esperienza nel settore del motion. L'intera suite di strumenti WorkBench è inclusa per attività più avanzate di programmazione e ottimizzazione del motion.

Dalla progettazione del prodotto alla logistica, abbiamo studiato ogni aspetto dell'Essentials Motion System di Kollmorgen per aiutarti a sviluppare una macchina di successo e a immetterla sul mercato rapidamente.

La soluzione di motion semplice e conveniente

Affida ai tuoi assi il controllo preciso, potente e affidabile di Kollmorgen, compatibile con la maggior parte dei sistemi di controllo e applicabile a ogni settore basato sul motion control. **Un esempio:**



Automazione di magazzino e intralogistica. Le dimensioni compatte e il posizionamento assoluto senza necessità di batteria di backup per il recupero della posizione dopo un'interruzione di corrente rendono l'Essentials Motion System di Kollmorgen ideale per deviatori, spaziatore nella distribuzione dei prodotti, smistamento, stoccaggio e prelievo, e molte altre applicazioni.



Packaging. Le applicazioni di packaging sofisticate come il taglio, la miscelazione, l'inscatolamento, il confezionamento, il riempimento e altre, possono beneficiare di un sistema di motion economico che supporta funzionalità tipiche di sistemi di fascia alta, come la sincronizzazione e la registrazione con ingressi ad alta velocità.



Formatura dei materiali. Invece di un azionamento punto-a-punto che può causare vibrazioni indesiderate, le applicazioni di taglio laser o ad alta precisione possono sfruttare le capacità di sincronizzazione dell'Essentials Motion System di Kollmorgen per ottenere tagli complessi, fluidi e prevedibili.

Questi vantaggi si estendono anche a un'ampia gamma di settori che traggono beneficio da prestazioni elevate, funzionalità ottimizzate e una progettazione semplificata, il tutto in un sistema di motion dal costo contenuto.

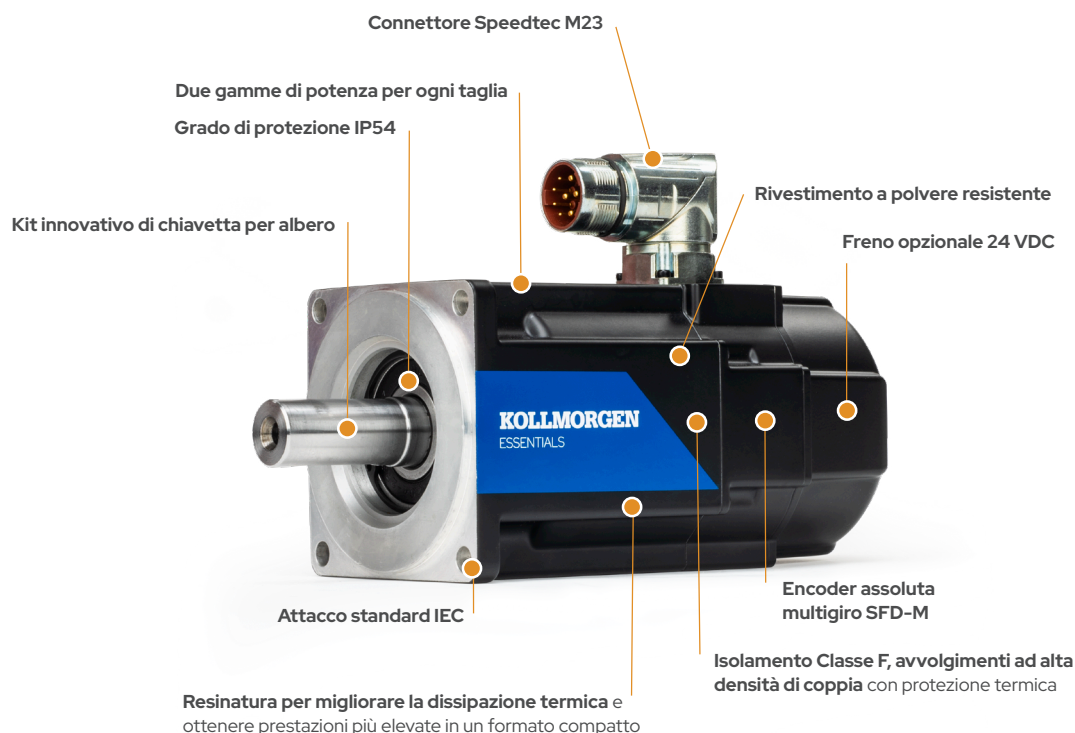
Prestazioni e affidabilità di Kollmorgen

Kollmorgen è leader nel settore del motion, con oltre 100 anni di successi alle spalle. Progettiamo e assembliamo internamente tutti i nostri azionamenti, cavi e motori, mantenendo i più alti standard di qualità e prestazioni.

Puoi contare su design innovativi, materiali di alta qualità e tolleranze di produzione precise, proprio come ci si aspetta da tutti i nostri prodotti per il motion. Potrai fare affidamento su una densità di coppia leader del settore, ma anche sull'efficienza e sull'affidabilità che hanno reso Kollmorgen un punto di riferimento.

Essentials™ Servo Motor di Kollmorgen

La serie di motori ad alte prestazioni Essentials offre una selezione mirata di opzioni di montaggio, connettività e retroazione, pensata per coprire il più ampio spettro di applicazioni garantendo il miglior valore per i nostri clienti.



Caratteristiche

Coppia

da 0,74 a 17,4 Nm di coppia di stallo continua (da 6,55 a 154 lb-in) in 14 combinazioni di taglia, lunghezza e avvolgimento.

Velocità

velocità nominale di 3000 giri/min, con velocità massima fino a 6000 giri/min, per soddisfare i requisiti più elevati delle applicazioni nei settori della logistica automatizzata, della produzione di componenti automotive, del packaging e della formatura dei materiali.

Tensione

i motori Essentials possono essere utilizzati con tutte le tensioni standard internazionali. Gli avvolgimenti sono progettati appositamente per funzionare con azionamenti alimentati da reti a 120-240 V CA, monofase o trifase (1-3 ϕ), oppure 240-480 V CA trifase (3 ϕ).

Montaggio

il sistema di montaggio dell'albero Essentials è progettato per soddisfare gli standard IEC più comuni nel settore. Il kit chiavetta consente di ottenere albero liscio o con chiavetta, all'interno di un unico codice articolo (SKU), permettendo di disporre di un sistema versatile in grado di risolvere numerose esigenze applicative.

Retroazione

i motori Essentials includono il dispositivo di retroazione assoluto multigiro SFD-M, che offre 24 bit di risoluzione per il giro singolo e 16 bit per il multigiro senza batteria.

Connettività

un connettore singolo e orientabile IP65 (che combina alimentazione, freno e retroazione) è fornito di serie per ridurre le necessità di cablaggio e i tempi di installazione.

Termico

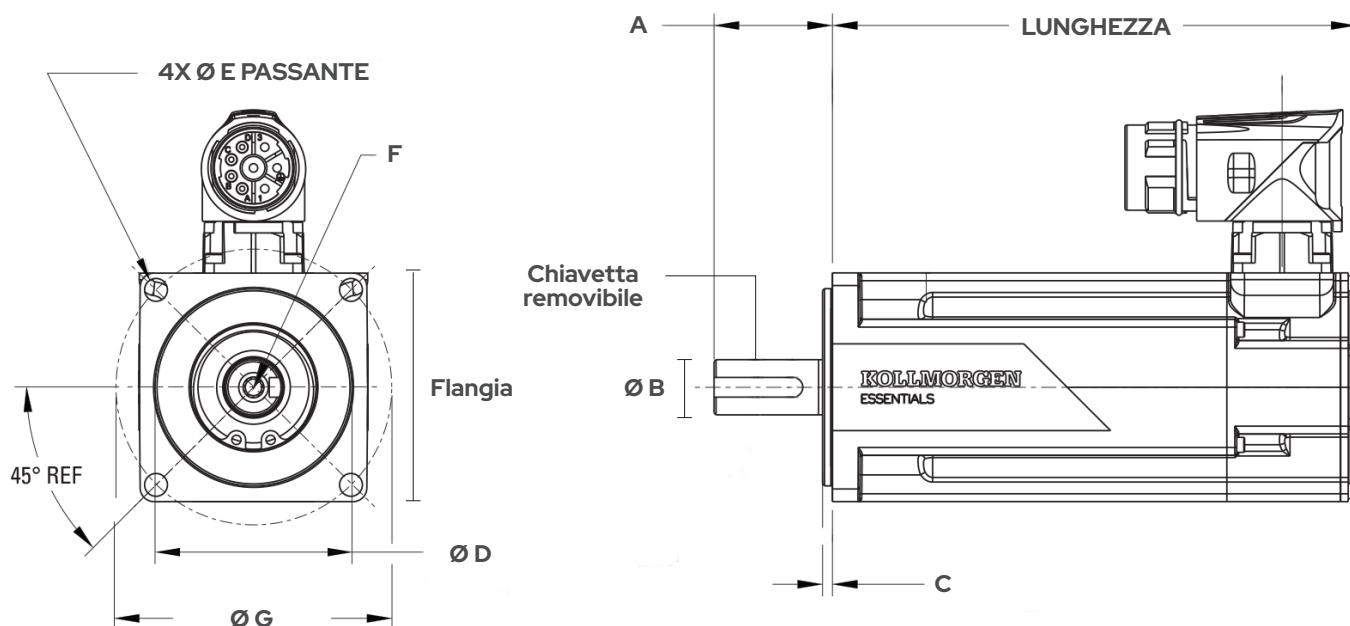
gli avvolgimenti sono dimensionati in modo conservativo per un incremento di temperatura di 100 °C rispetto a una temperatura ambiente di 40 °C utilizzando materiali isolanti a 155 °C (classe F). I motori soddisfano i requisiti UL, CSA e CE applicabili e includono termistori.

Opzioni aggiuntive:

Freni di stazionamento

Kit guarnizioni ad anello radiale per alberi IP65 installabile sul campo disponibile (accessorio aggiuntivo)

Disegni dimensionali e dati del motore Essentials di Kollmorgen



Serie Essentials*	Flangia IEC	Lunghezza Senza freno	Lunghezza Freno	A Albero L	ØB Albero D (su chiavetta)	C Pilot L	ØD Pilota D	ØE Foro passante	F Albero Centro	ØG BCD	Chiavetta removibile - LxW
KEM-2V020-KE9yCB (200 W)	58	104,9	139,0	30	14h6 (16)	2,5	50h6	5,8	M5	70	20 x 5 (aperta)
KEM-xV040-KE9yCB (400 W)	58	133,4	167,5	30	14h6 (16)	2,5	50h6	5,8	M5	70	20 x 5 (aperta)
KEM-xV075-KE9yCB (750 W)	84	124,8	158,3	40	19h6 (21,5)	3	70h6	7	M6	90	32 x 6 (chiusa)
KEM-xV100-KE9yCB (1 kW)	84	142,3	175,8	40	19h6 (21,5)	3	70h6	7	M6	90	32 x 6 (chiusa)
KEM-xV150-KE9yCB (1,5 kW)	108	133,5	178,5	50	24h6 (27)	3	95h7	9	M8	115	40 x 8 (chiusa)
KEM-xV250-KE9yCB (2,5 kW)	108	170,5	215,5	50	24h6 (27)	3	95h7	9	M8	115	40 x 8 (chiusa)
KEM-xV300-KE9yCB (3 kW)	138	148,7	195,7	50	24h6 (27)	3,5	110h7	9	M8	145	40 x 8 (chiusa)
KEM-4V400-KE9yCB (4 kW)	138	171,2	218,2	50	24h6 (27)	3,5	110h7	9	M8	145	40 x 8 (chiusa)

Nota: tutte le dimensioni sono espresse in millimetri (mm), salvo diversa indicazione.

*Dove "x" indica 2 = ottimizzato per 120/240 V CA oppure 4 = ottimizzato per 400/480 V CA; e "y" indica: N = senza freno oppure 2 = freno a 24 V CC.

Essentials™ Servo Drive di Kollmorgen

L'azionamento KED di Kollmorgen è ottimizzato per l'utilizzo con motori a connettore singolo dotati di dispositivi di retroazione intelligente (SFD-M o SFD3).

Supporto multi-bus di campo

nessuna necessità di selezionare l'opzione di comunicazione corretta per la tua macchina. Tutti gli azionamenti KED sono compatibili con molteplici protocolli bus di campo già nella configurazione standard. Basta selezionare durante la configurazione tra EtherCAT®, EtherNet/IP™ CIP Sync™ o PROFINET® IRT.

Configurazione super veloce

metti in funzione la tua applicazione rapidamente grazie al layout Express Setup di Kollmorgen, integrato in WorkBench: un semplice strumento di configurazione grafica per PC che ti guida durante l'intero processo di messa in servizio.

I/O versatili

ogni azionamento KED offre due ingressi digitali veloci con tempo di reazione <1 μs, che possono essere anche utilizzati per una seconda soluzione di retroazione incrementale. Sono inoltre integrati altri due ingressi digitali standard e due uscite digitali.

STO

La sicurezza è sempre fondamentale. Tutti gli azionamenti KED sono dotati della funzione di sicurezza certificata Safe Torque Off (STO), fino a SIL 2 / PL d.



120-240 V CA 1-3φ	Corrente continua	Corrente di picco	Potenza tipica all'albero	Altezza	Larghezza	Profondità	Profondità con raggio di curvatura cavo
	(Arms)	(Arms)	(kW)	mm (in.)	mm (in.)	mm (in.)	mm (in.)
KED-SPM-6V03S-A100-0000-A	3	9	0,625	172	60	165	225 (8,86)
KED-SPM-6V06S-A100-0000-A	6	18	1,25	(6,77)	(2,36)	(6,50)	
KED-SPM-6V12S-A100-0000-A	12	30	2,5	200	70	202	262 (10,31)
				(7,87)	(2,75)	(7,95)	

240-480 V CA 3φ	Corrente continua	Corrente di picco	Potenza tipica all'albero	Altezza	Larghezza	Profondità	Profondità con raggio di curvatura cavo
	(Arms)	(Arms)	(kW)	mm (in.)	mm (in.)	mm (in.)	mm (in.)
KED-SPM-7V03S-A100-0000-A	3	9	1,2	200	70	202	262 (10,31)
KED-SPM-7V06S-A100-0000-A	6	18	2,5	(7,87)	(2,75)	(7,95)	
KED-SPM-7V12S-A100-0000-A	12	30	5	220	70	202	262 (10,31)
				(8,66)	(2,75)	(7,95)	

Vista dall'alto



Pulsante di reset

Porta di servizio:

» Connessione workbench (USB-C)

Vista frontale



**Alimentazione logica
24 Vcc: Ingressi STO**

Ethernet industriale:

- » EtherCAT®
- » Profinet® IRT
- » Ethernet/IP™ CIP Sync

Potenza in uscita:

- » Alimentazione motore
- » Freno

Ingressi/uscite digitali:

- 2 x ingressi digitali ad alta velocità 24 V (sink)
- 2 x ingressi digitali lenti 24 V (sink)
- 2 x uscite digitali (source)
- 1 x ingresso digitale di terra

Porta di feedback

- (Single-Pair Ethernet):
- » SFD-M / SFD3

Messa a terra (PE):

anche punto di collegamento per schermature

Vista posteriore



**Collegamento CC e
resistenza di freno**

**Alimentazione CA
(ingresso e uscita):**

120-240 V CA, 1-3φ

240-480 V CA, 3φ

Kollmorgen Automation Suite™

Gli OEM di oggi devono realizzare macchine differenziate e ad alte prestazioni in tempi sempre più rapidi per restare competitivi. Kollmorgen Automation Suite (KAS) lo rende possibile, grazie a un pacchetto completo di hardware e software collaudato, in grado di accelerare in modo misurabile lo sviluppo, aumentare la produttività e massimizzare l'efficacia complessiva delle attrezzature.

Punto unico di controllo

la progettazione del motion più rapida ed efficiente inizia con l'Ambiente di sviluppo integrato KAS. Questa piattaforma offre tutti gli strumenti necessari per progettare, programmare, configurare, eseguire il debug e gestire le applicazioni macchina, il tutto da un'unica connessione.

Sicurezza integrata in ogni fase

KAS integra la sicurezza in tutti i componenti del sistema di controllo. Le funzionalità SafeMotion™ garantiscono la sicurezza locale dell'azionamento, mentre l'ambiente di programmazione SafePLC2 offre sicurezza funzionale certificata e controllo I/O a livello di sistema.

Programmazione semplificata

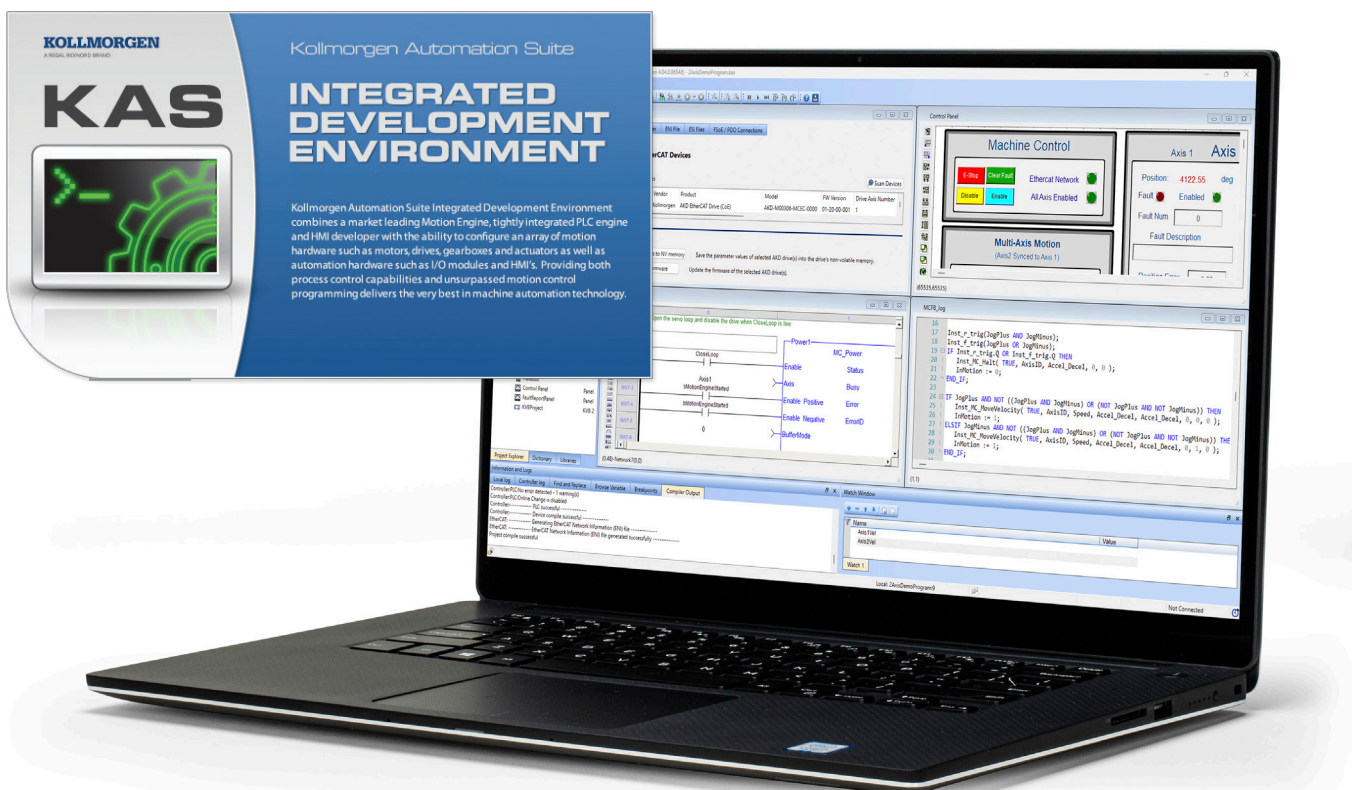
KAS consente di ottenere un controllo macchina più efficace, più rapidamente. Supporta il toolkit di programmazione standard IEC 61131-3, con funzionalità automatizzate, e offre un approccio plug-and-play e blocchi funzione facili da usare per garantire velocità ed efficienza.

Connettività senza soluzione di continuità

un server OPC UA integrato collega HMI e altri controller, mentre un server web integrato consente diagnostica e controllo tramite browser. Inoltre, il Network Time Protocol (NTP) garantisce la sincronizzazione temporale per applicazioni di motion altamente coordinate.

Strumenti integrati per migliorare le prestazioni

le funzionalità digitali di diagnostica e risoluzione dei problemi rendono intuitiva la configurazione e la messa a punto, mentre gli strumenti di simulazione completi supportano lo sviluppo delle applicazioni e il debug senza hardware.



Sistema completamente integrato

La Kollmorgen Automation Suite™ (KAS), insieme a controller, azionamenti, motori, I/O e cavi, si integra in un sistema completo per automatizzare e controllare ogni asse della tua applicazione. Questo offre ai costruttori di macchine la flessibilità di scalare prestazioni e costi su un'ampia gamma di applicazioni, riducendo al contempo gli sforzi di integrazione e semplificando la progettazione.

Controller PCMM2G Essentials

Il controller PCMM2G Essentials di Kollmorgen offre le prestazioni e le capacità di integrazione consolidate del PCMM2G, a un prezzo ottimizzato per applicazioni con un numero ridotto di assi. Come parte di un sistema Kollmorgen Essentials™ Motion completo e grazie alla perfetta integrazione con la Kollmorgen Automation Suite (KAS), il controller semplifica la progettazione, accelera la messa in servizio e massimizza il valore complessivo del sistema.

- Piattaforma di controllo scalabile per macchine con un numero ridotto di assi
- Fino a 8 assi per motion sincronizzato su traiettoria, indicizzazione e posizionamento base
- Moduli I/O e sicurezza funzionale integrati
- Funzionalità plug-and-play con KAS e sistemi di terze parti
- KAS include aggiornamenti software a vita senza costi di licenza annuali
- Configurazione e messa in servizio più rapide grazie a componenti pre-integrati
- Strumenti integrati per accelerare configurazione, messa a punto e ottimizzazione
- Opzioni di programmazione flessibili: PLCopen e IEC 61131-3

Per macchine con un numero maggiore di assi o requisiti di motion più complessi, Kollmorgen offre il PCMM2G standard con fino a 24 assi e controller avanzati con fino a 64 assi.

Specifica	Descrizione
Processore	Quad core da 1,5 GHz (processore ARM Cortex A-72)
Memoria interna	2 GB di RAM, 8 GB di memoria Flash
Rete motion	EtherCAT, frequenza di aggiornamento max 4kHz
Protocolli di rete	2 porte Ethernet Connessione 100BaseT che supporta: <ul style="list-style-type: none"> • OPC-UA • PROFINET • Ethernet/IP • TCP/IP • HTTP • UDP • Modbus TCP
Certificazioni	CE, RoHS, UKCA, UL
Batteria	<ul style="list-style-type: none"> • Pila primaria al litio CR2032, ossido di manganese, 3 V • Capacità minima 190 mAh.
Limite di temperatura critica (CPU)	83° C/180° F
Dimensioni	174 mm (A) x 50 mm (L) x 111,5 mm (P)
Memoria esterna	Slot per unità flash USB rimovibile. L'unità flash USB non è inclusa.
Potenza in ingresso	24 V CC a 1,25 A
I/O locali	6 ingressi digitali 2 uscite digitali
Temperatura di esercizio	Da 0 °C a 55 °C
Livello di protezione	IP20



Accessori Essentials

Accessori per azionamenti

Resistenze a recupero

BAFP(U)-85-33-S	85 W, 33 Ohm, 210 x 60 x 27 mm per l'uso con gli azionamenti KED-SPM-6V03S e KED-SPM-6V06S
BAFP(U)-100-33-S	100 W, 33 Ohm, 239 x 70 x 27 mm per gli azionamenti KED-SPM-6V12S e KED-SPM-7VxxS

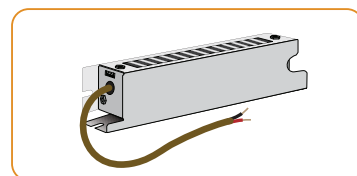
Filtri EMC

KED-1MF-XX	Filtro rete monofase	XX = corrente nominale (06, 10 o 20)
KED-3MF-XX	Filtro rete trifase	XX = corrente nominale (10, 20)

Connettori

Connettori di ricambio:

KED-CONKIT-MV36	Kit connettori con tutti i connettori di accoppiamento escluso il connettore motore e connettore di retroazione per KED-SPM-6V03S e KED-SPM-6V06S	
KED-CONKIT-MV12	Kit connettori con tutti i connettori di accoppiamento escluso il connettore motore e connettore di retroazione per KED-SPM-6V12S	
KED-CONKIT-HV36	Kit connettori con tutti i connettori di accoppiamento escluso il connettore motore e connettore di retroazione per KED-SPM-7V03S	
KED-CONKIT-HV12	Kit connettori con tutti i connettori di accoppiamento escluso il connettore motore e connettore di retroazione per KED-SPM-7V12S	
KED-CON-X3-MV36	Connettore di accoppiamento X3 (alimentazione rete) per KED-SPM-6V03S e KED-SPM-6V06S	
KED-CON-X3-MV12	Connettore di accoppiamento X3 (alimentazione rete) per KED-SPM-6V12S	
KED-CON-X3-HV36	Connettore di accoppiamento X3 (alimentazione rete) per KED-SPM-7V03S e KED-SPM-7V06S	
KED-CON-X3-HV12	Connettore di accoppiamento X3 (alimentazione rete) per KED-SPM-7V12S	
KED-CON-X10	Connettore di accoppiamento X10 (24V in e STO) per tutti gli azionamenti	
KED-SHIELD-25	Morsetto di schermatura per cavi di ricambio, compatibile con tutti i cavi Essentials e gli azionamenti KED	



Accessori motore

Kit guarnizioni ad anello radiale per alberi

KEM-020-040-SSK
KEM-075-100-SSK
KEM-150-250-SSK
KEM-300-400-SSK

Kit chiavetta per albero

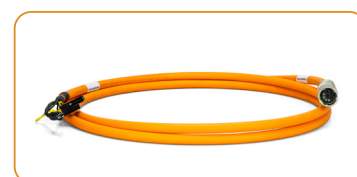
KEM-020-040-SKK
KEM-075-100-SKK
KEM-150-400-SKK



Varianti di cavo

H2-51-015-A5-00-xxxx00	(per varianti 6V03S e 6V06S)
H2-52-015-A5-00-xxxx00	(per varianti 7V03S e 7V06S)
H2-52-025-A5-00-xxxx00	(per varianti 6V12S e 7V12S)

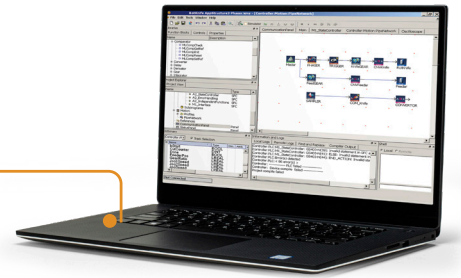
Ogni variante di cavo avrà 25 SKU, da 001000 (1m) fino a 025000 (25m), con incrementi di 1m





KOLLMORGEN WorkBench

con Express Setup per Essentials



La nostra interfaccia grafica utente semplice (GUI), Kollmorgen WorkBench, è progettata per velocizzare e semplificare l'esperienza con la famiglia di servoazionamenti Essentials. Dalla facile selezione dell'applicazione e riduzione dei calcoli, fino a un elegante oscilloscopio a sei canali, l'interfaccia è estremamente intuitiva. Kollmorgen WorkBench supporta l'accesso intuitivo all'esclusivo Performance Servo Tuner (PST) disponibile all'interno dell'azionamento Essentials. Il PST (con brevetto in corso di registrazione) semplifica anche le operazioni di auto-tuning tra il servoazionamento Essentials e gli eccellenti motori Kollmorgen. Facile come contare fino a tre!

1 Avviare WorkBench e collegare l'azionamento.

Una volta connesso, si apre il pannello Express Setup.

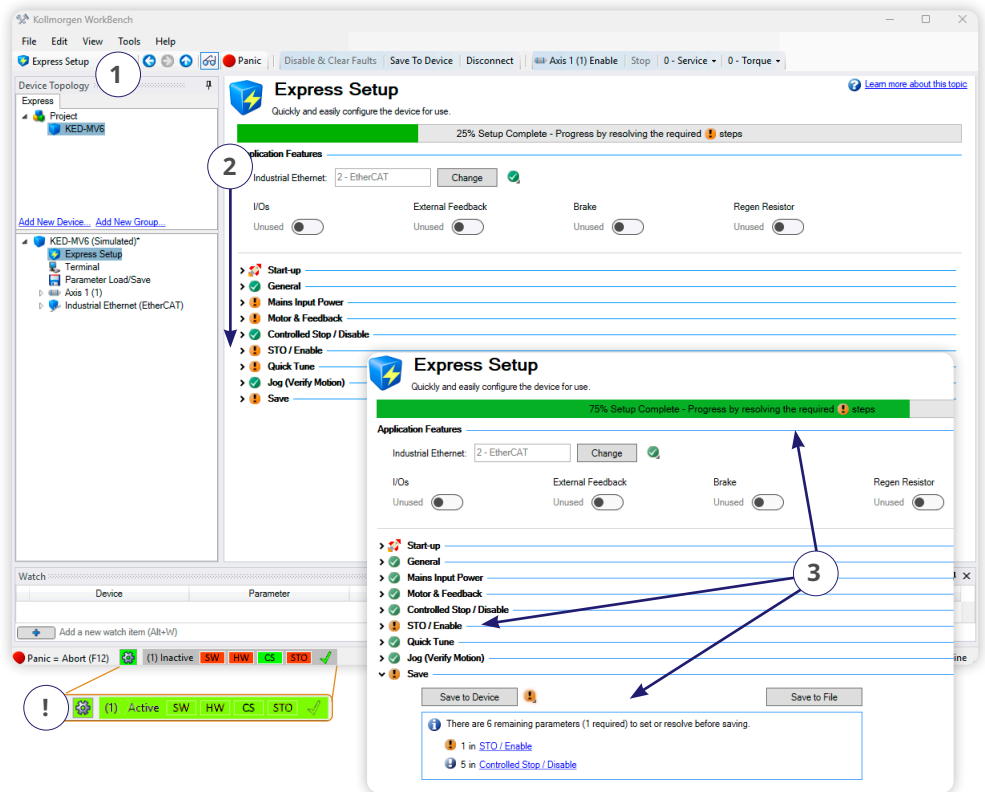
2 Express Setup guida

rapidamente l'utente attraverso le impostazioni necessarie per far partire il sistema in pochi minuti.

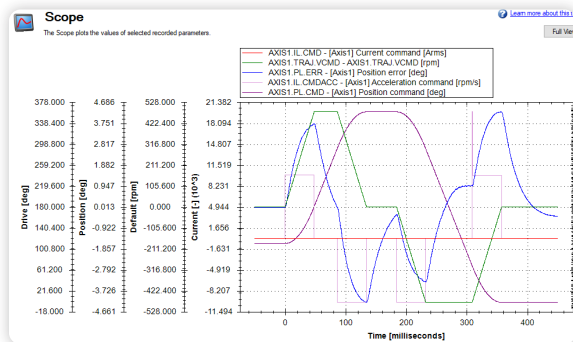
3 Express Setup monitora

il processo di configurazione e garantisce che tutte le impostazioni richieste siano state completate prima di abilitare il sistema.

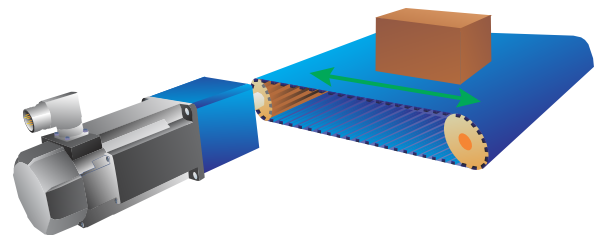
! Il sistema è attivo e funzionante!

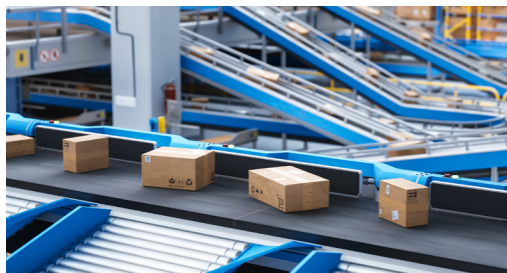


Passa alla modalità Configurazione completa per visualizzare ed esplorare tutte le funzionalità disponibili di WorkBench:



Oscilloscopio "in tempo reale", selezione delle applicazioni, task di movimento, ottimizzazione delle prestazioni, compensazione del cogging e molto altro ancora...





Informazioni su Kollmorgen

Kollmorgen, un marchio Regal Rexnord, vanta oltre 100 anni di esperienza nel settore del motion, comprovata da motori, azionamenti, soluzioni di controllo AGV e piattaforme di automazione dalle prestazioni tra le più elevate e affidabili del settore. Forniamo soluzioni innovative che si distinguono in termini di prestazioni, affidabilità e facilità di utilizzo, garantendo ai costruttori di macchine un vantaggio competitivo innegabile.

www.kollmorgen.com

KOLLMORGEN

A REGAL REXNORD BRAND

Le specifiche sono soggette a variazioni senza preavviso.
È responsabilità dell'utente determinare l'idoneità di questo prodotto per un'applicazione specifica. Tutti i marchi registrati sono di proprietà dei rispettivi titolari.

KM_BR_000445_RevB_IT
©2026 Kollmorgen Corporation. All rights reserved