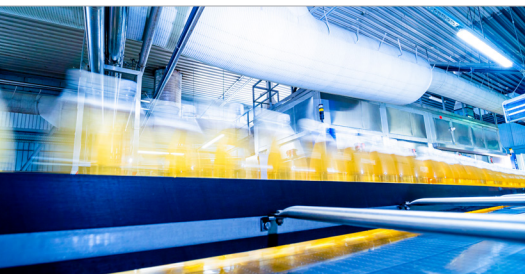


Conçus pour performer



Servomoteurs AKMA

Durabilité, lavabilité et polyvalence pour les applications de lavage moyen à intensif



KOLLMORGEN

A REGAL REXNORD BRAND

Allier valeur et performance

Les servomoteurs AKMA de Kollmorgen sont conçus pour les environnements critiques de lavage moyen à intensif et les applications à température variable.

Ces moteurs légers et robustes offrent un revêtement en aluminium anodisé durci, un format polyvalent et une forte résistance aux produits chimiques. Découvrez comment les moteurs AKMA répondent à vos besoins de mouvement dans une large gamme d'environnements difficiles, avec une fiabilité et une valeur exceptionnelles.



DURABLES

Les moteurs Kollmorgen offrent un revêtement en aluminium anodisé et une conception ventilée pour assurer un fonctionnement fiable dans les environnements de lavage intensifs.

ÉCONOMIQUES

Associés aux codeurs absolus multitour SFD-M, les moteurs AKMA constituent une solution économique.

LAVABLES

Que ce soit dans les zones de transformation alimentaires ou dans les environnements de nettoyage à sec, les moteurs AKMA offrent le haut niveau de lavabilité que vous exigez.

SÛRS

Les moteurs AKMA s'intègrent facilement dans les machines nécessitant des performances de sécurité certifiées grâce à leurs options de codeurs de sécurité fonctionnelle.

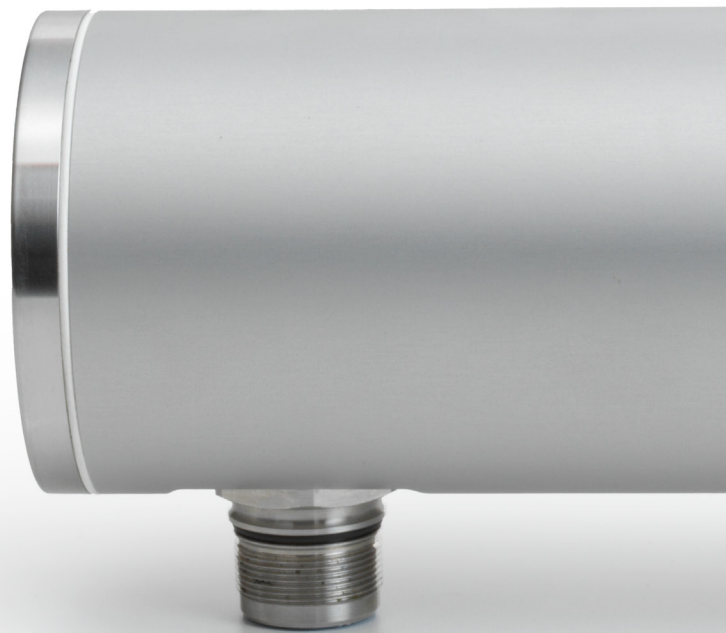
POLYVALENTS

Partout où des moteurs légers à couple élevé sont indispensables et où l'espace est limité, les moteurs AKMA répondent à vos exigences de conception spécifiques.



Performances sur mesure là où vous en avez besoin

Chaque produit Kollmorgen est conçu et fabriqué pour jouer un rôle essentiel dans la conception de votre machine. Le moteur AKMA ne fait pas exception, offrant une conception légère et une grande fiabilité dans les environnements difficiles où les lavages chimiques caustiques ne peuvent être appliqués.

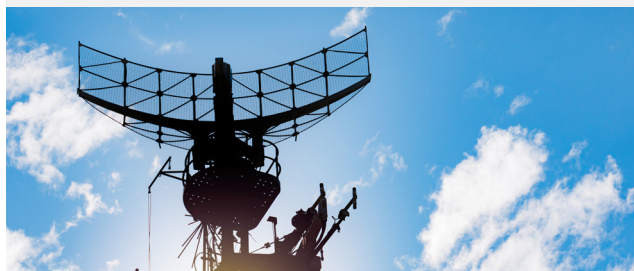
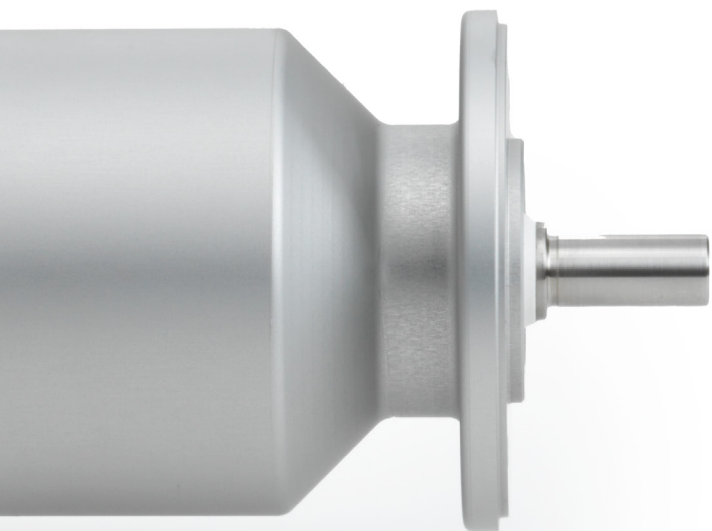


CONÇU POUR DURER

- Le revêtement en aluminium anodisé durci offre une forte résistance chimique dans une large gamme de pH afin de supporter les produits de nettoyage courants et d'améliorer sa durabilité lors des lavages.
- Le revêtement est moins vulnérable aux éraflures, aux bosses et à l'écaillage de la peinture que l'époxy conventionnel.
- L'arbre en acier inoxydable particulièrement durable répond aux exigences de sécurité fonctionnelle.
- La couche d'oxyde de chrome augmente la dureté de l'arbre et permet de réduire l'usure du joint, optimisant ainsi sa durée de vie.
- La structure monobloc du boîtier élimine le joint torique et aide à prévenir les infiltrations d'eau.
- La conception ventilée égalise la pression à l'intérieur et à l'extérieur du moteur pour une durabilité accrue et une réduction de la pénétration au niveau des joints d'étanchéité et des joints toriques.

CONÇU POUR ÊTRE ABORDABLE

- Le codeur absolu multitour SFD-M sans batterie offre des performances comparables à celles des capteurs d'asservissement HIPERFACE® ou EnDat, sans le surcoût.



CONÇU POUR FACILITER LE NETTOYAGE

- Surface lisse pour un nettoyage facile dans les zones de contact avec les aliments et les boissons
- Le boîtier rond élimine les surfaces planes où les gouttelettes de contamination peuvent s'accumuler.
- L'étanchéité IP69K permet une exposition à des pressions plus élevées dans les environnements alimentaires.

CONÇU POUR LA POLYVALENCE

- La légèreté du moteur AKMA le rend facile à installer et à entretenir.
- Une densité de couple élevée dans un moteur de taille réduite permet d'améliorer les performances dans les environnements exigeants.

CONÇU POUR LA SÉCURITÉ

- Disponible avec les codeurs HIPERFACE DSL® et EnDat 2.2 de sécurité, permettant l'intégration dans des applications qui exigent une conformité en matière de sécurité fonctionnelle.

Polyvalent et léger, le moteur AKMA est conçu pour les environnements de lavage exigeants présents dans les environnements de transformation alimentaire. Il est également parfaitement adapté aux mouvements de précision dans la production et l'emballage pharmaceutiques ainsi que dans les environnements extérieurs difficiles.

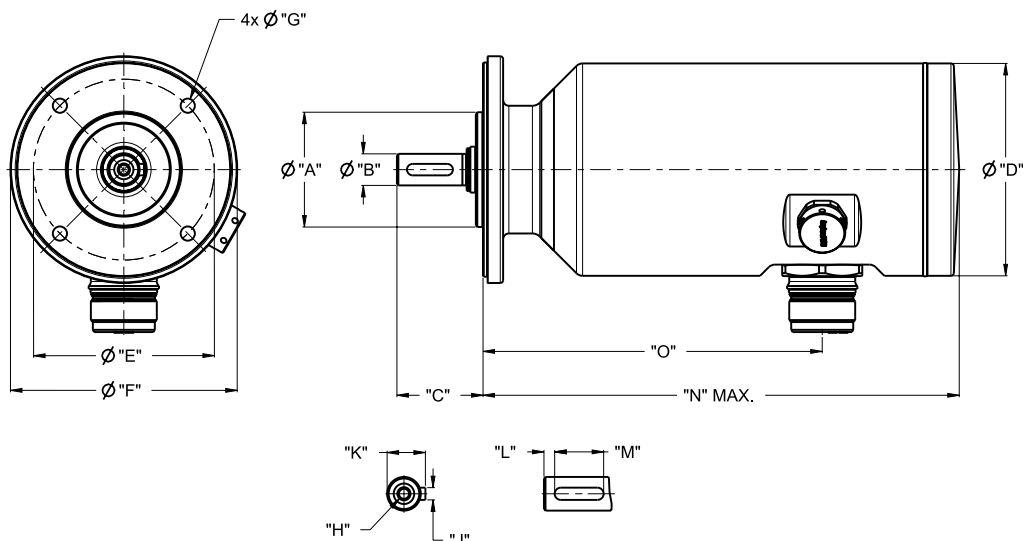
Servomoteurs AKMA






Paramètres	Symb.	Unités	AKMA2x				AKMA3x		
			1	2	3	4	1	2	3
Couple continu	T_c	Nm	0,45	0,82	1,13	1,36	1,18	2,05	2,84
Vitesse nominale	N_{rtd}	tr/min	8 000	8 000	8 000	8 000	6 000	6 000	5 500
Inertie du rotor	J_r	kg·cm ²	0,11	0,16	0,22	0,27	0,33	0,59	0,85

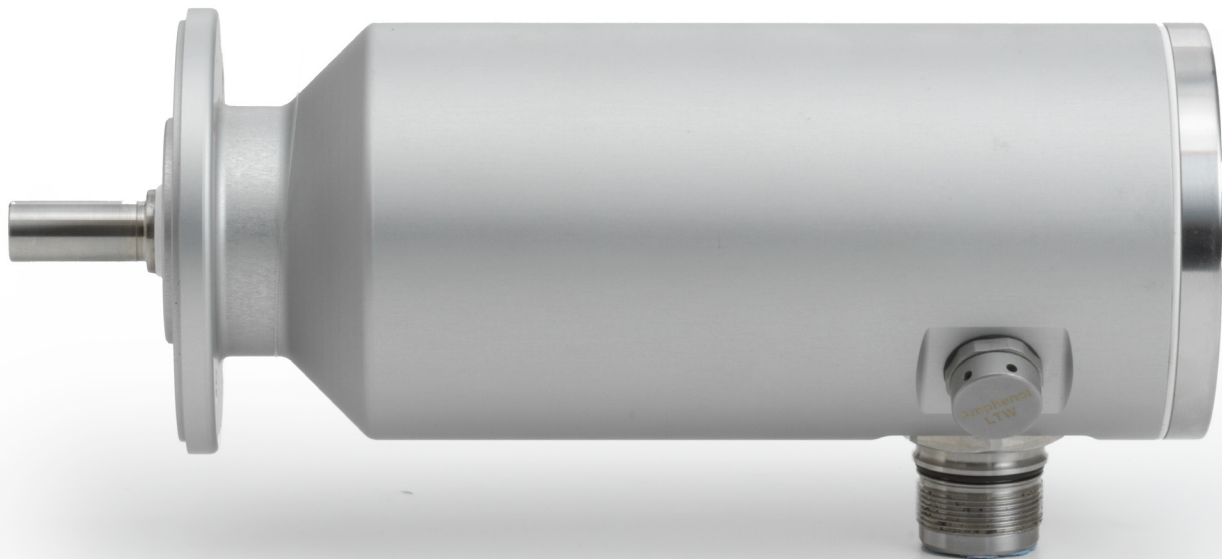
Paramètres	Symb.	Unités	AKMA4x				AKMA5x			
			1	2	3	4	1	2	3	4
Couple continu	T_c	Nm	1,89	3,39	4,63	5,63	4,62	8,20	10,9	13,4
Vitesse nominale	N_{rtd}	tr/min	6 000	6 000	6 000	6 000	6 000	6 000	6 000	6 000
Inertie du rotor	J_r	kg·cm ²	0,81	1,5	2,1	2,7	3,4	6,2	9,1	12,0

Les valeurs indiquées sont représentatives de chaque modèle. Pour obtenir des informations plus précises, se reporter au Guide de sélection, au Manuel d'installation ou aux outils Motioneering et de conception.

Série AKMA	A	B	C	D	E	F	G	H	J	K	L	M	N; par longueur de pile				O; par longueur de pile			
													1	2	3	4	1	2	3	4
AKMA2x-AN	40	11	30	74	63	79	4,8	M4	--	--	--	--	166	185	204	223	118	137	156	175
AKMA2x-AC									12,5	4,0	3,5	16								
AKMA3x-AN	60	14	30	85	75	89	5,8	M5	--	--	--	--	166	197	228	--	118	149	180	--
AKMA3x-AC									16,0	5,0	21,5	27								
AKMA4x-AN	80	19	40	113	100	117	7,0	M6	--	--	--	--	171	200	229	258	123	152	181	210
AKMA4x-AC									21,5	6,0	4,0	25								
AKMA5x-GN	95	24	50	132	115	137	9,0	M8	--	--	--	--	186	217	248	279	138	169	200	231
AKMA5x-GC									27	8,0	4,0	36								



	AKM	AKM Washdown	AKM Food Grade	AKMA	AKMH
					
Matériau et revêtement du boîtier	Châssis carré Aluminium A380 revêtement en poudre polyester; noir mat	Châssis carré Aluminium A380 peinture époxy 2K; gris	Châssis carré Aluminium A380 peinture époxy 2K conforme FDA; blanc	Châssis rond Aluminium 6082 anodisé; gris satiné	Châssis rond Acier inoxydable 1.4404/316; Rugosité de surface < 0,8 µm selon les exigences EHEDG
Style de montage	Bride	Bride	Bride	Bride	Bride ou face
Protection contre les infiltrations (IP)	IP65 (statique); avec joint d'arbre	IP67 (statique)	IP67 (statique)	IP69K (statique)	IP69K (statique)
Définition de l'indice IP	6 = étanche à la poussière				
	5 = projections d'eau (7 est possible avec conn. droit)	7 = immersion jusqu'à 1 m pendant 30 min.		9K = haute pression/haute température	
Joint d'arbre	1 = joint d'arbre en Téflon	0W = inclut un joint d'arbre en Téflon	0F = inclut un joint d'arbre IP67 en PTFE de qualité alimentaire	IP69K de qualité alimentaire Joint d'arbre en PTFE	Joint d'arbre IP69K en PTFE de qualité alimentaire
Connecteurs types	TE nickelé/ Connecteurs Interconnect	Connecteurs Hummel SS (non peints)	Connecteurs Hummel SS (non peints)	Connecteurs Hummel SS IP69K montés sur le moteur	Câble moteur intégré IP69K; en option connecteurs Hummel SS IP69K montés sur le moteur
Exemples d'application	<ul style="list-style-type: none"> Automatisation générale de l'usine où l'exposition à des contaminants (par exemple, fluides, huile, poussière) est possible. 	<ul style="list-style-type: none"> Produits alimentaires et boissons Emballages (c'est-à-dire axes de transport sans contact direct avec les produits alimentaires) Automatisation générale de l'usine (c'est-à-dire applications similaires à celles de l'AKM avec une protection et une longévité accrues) 	<ul style="list-style-type: none"> Produits alimentaires et boissons Emballages Découpe Emballages et remplissage où le contact direct avec les aliments est possible (moteur positionné latéralement ou en dessous des produits alimentaires). 	<ul style="list-style-type: none"> Produits alimentaires et boissons (c'est-à-dire tranchage de la viande, dosage, applications de distribution susceptibles d'entrer en contact direct avec les aliments) Production pharmaceutique Laboratoires médicaux Stations radar Applications extérieures difficiles 	<ul style="list-style-type: none"> Produits alimentaires et boissons (y compris zones de contact avec les aliments et les zones sujettes aux éclaboussures) Emballages Applications de machines nécessitant une désinfection poussée ou l'utilisation exclusive de composants inoxydables (c'est-à-dire l'utilisation de produits chimiques très acides ou caustiques) Production pharmaceutique Laboratoires médicaux
Prix relatif	\$	\$+	\$++	\$\$	\$\$\$





À propos de Kollmorgen

Kollmorgen possède plus d'un siècle d'expérience dans le domaine du mouvement. Cette expérience se retrouve dans les performances et la fiabilité inégalées de ses moteurs, de ses variateurs, de ses actionneurs linéaires ainsi que dans ses solutions de contrôle et ses plateformes d'automatisation pour les véhicules autonomes. Nous proposons des solutions innovantes qui allient performances exceptionnelles, fiabilité et facilité d'utilisation, offrant ainsi aux constructeurs de machines un avantage concurrentiel indéniable.

www.kollmorgen.com

KOLLMORGEN

A REGAL REXNORD BRAND