

## Two-In-One: Servoverstärker mit programmierbarer Steuerung

**AKD BASIC - Programmierbarer Servoverstärker kommt in vielen Anwendungen ohne externe SPS aus**

- ▶ **Kundenspezifische Funktionen schnell umsetzen**
- ▶ **Weniger Hardware, geringere Installationskosten**
- ▶ **Implementierung ohne Eingriffe in die Maschinensteuerung**
- ▶ **Einfache, leicht erlernbare Programmierung in Basic**

### Mit AKD BASIC hohe Flexibilität an den Achsen

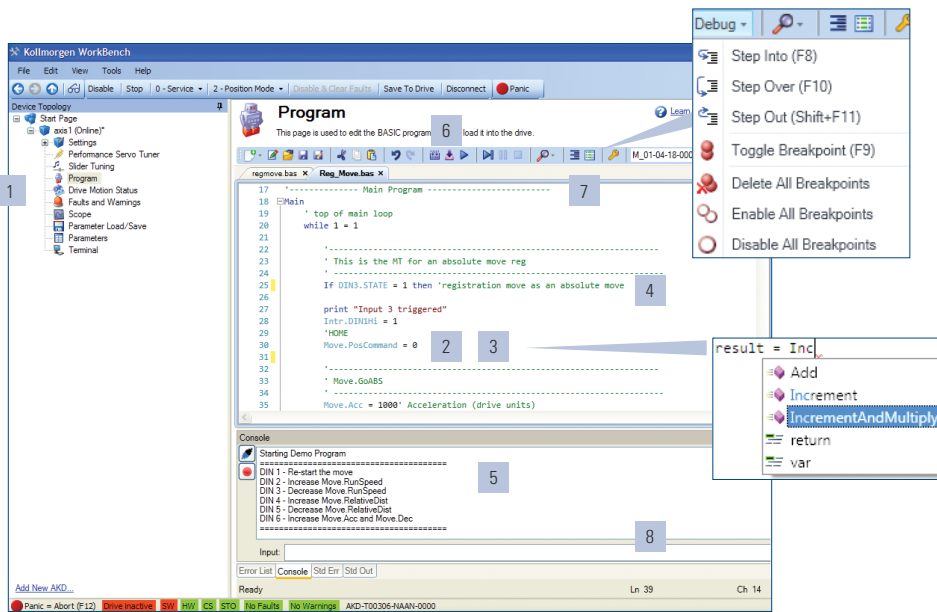
- Schnelle Inbetriebnahme durch Auto-Tuning
- Schnell erlernbare, intuitive Programmierung in Basic
- Komfortable Entwicklungsumgebung, Workbench, Programmdownload und -upload in einem Tool!
- Programmschutz durch Passwort - sichert Ihr geistiges Eigentum
- 20 digitale Eingänge und 13 digitale Ausgänge mit I/O-Erweiterung
- 2 analoge Ein- und Ausgänge mit I/O-Erweiterung
- Speicherung von Programm und Parametersets auf SD-Karte, kein PC für Inbetriebnahme nötig



Mit AKD BASIC realisieren Sie Steuerfunktionen und Motion Control direkt an der Achse auch ohne externe SPS. Unabhängig vom Entwicklungsteam optimieren Sie den Antrieb und setzen kundenspezifische Anforderungen schnell, sicher und ohne Eingriffe in übergeordnete Steuersysteme um. Das verkürzt die Testphase und bewahrt Sie vor Überraschungen bei der Inbetriebnahme. Mit der leicht erlernbaren Programmiersprache Basic entwickeln Sie in kurzer Zeit individuelle Programme für Schnittstellen- und Motion-Control-Funktionen. Die Kollmorgen WorkBench unterstützt Sie dabei mit leistungsfähigen Entwicklungswerkzeugen wie dem Programmierer mit Syntaxkontrolle, mit Programmtemplates oder den umfangreichen Test- und Debugging Tools.

# Höchste Produktivität mit der Kollmorgen WorkBench

Mit der Kollmorgen WorkBench erledigen Sie alle Arbeiten mit und am Antrieb über eine Bedieneroberfläche - von der Parametrierung, Konfiguration, Optimierung und Antriebsmanagement bis hin zur Programmierung von Bewegungssteuerung und Schnittstellenfunktionen. Die Entwicklungsumgebung für AKD BASIC ist Teil der Kollmorgen WorkBench und enthält alle Werkzeuge für die Programmentwicklung, den Test und die Fehlersuche.



- |                                                                                                                                                                                                                                                                                                                                                                                                                                                                                             |                                                                                                                                                                                                                                                                                                                                                                                                   |
|---------------------------------------------------------------------------------------------------------------------------------------------------------------------------------------------------------------------------------------------------------------------------------------------------------------------------------------------------------------------------------------------------------------------------------------------------------------------------------------------|---------------------------------------------------------------------------------------------------------------------------------------------------------------------------------------------------------------------------------------------------------------------------------------------------------------------------------------------------------------------------------------------------|
| <ul style="list-style-type: none"> <li>1 Die Kollmorgen WorkBench als Programmierwerkzeug und Achsverwaltung</li> <li>2 Vordefinierte Befehle und eigene Bibliotheken erleichtern die Programmierung</li> <li>3 Auto-Vervollständigen beschleunigt die Arbeit und verringert die Fehlerhäufigkeit durch Anzeige der jeweils möglichen Parameter</li> <li>4 Farbliche Kennzeichnung zur sicheren Unterscheidung von Kommentaren, Parametern, Print-Befehlen und anderen Codetypen</li> </ul> | <ul style="list-style-type: none"> <li>5 Schnelle Inbetriebnahme durch Variablen-Sharing mit HMI</li> <li>6 Intuitive Bedienung durch anwenderfreundliche Menüstruktur</li> <li>7 Debugger mit Sprungbefehlen und Breakpoints zur Steuerung des Programmablaufs im Debug-Modus</li> <li>8 Immer übersichtlich durch Windows-Bedieneroberfläche mit konfigurierbarer Fensteranordnung -</li> </ul> |
|---------------------------------------------------------------------------------------------------------------------------------------------------------------------------------------------------------------------------------------------------------------------------------------------------------------------------------------------------------------------------------------------------------------------------------------------------------------------------------------------|---------------------------------------------------------------------------------------------------------------------------------------------------------------------------------------------------------------------------------------------------------------------------------------------------------------------------------------------------------------------------------------------------|

## Schnittstellenkonfigurationen mit AKD BASIC

Schnittstellen	AKD BASIC Grundgerät	AKD BASIC mit I/O-Erweiterung
Digitale Eingänge	8	20
Digitale Ausgänge	3	13
Analoge Eingänge	1	2
Analoge Ausgänge	1	2



AKD BASIC Grundgerät

AKD BASIC mit I/O-Erweiterung